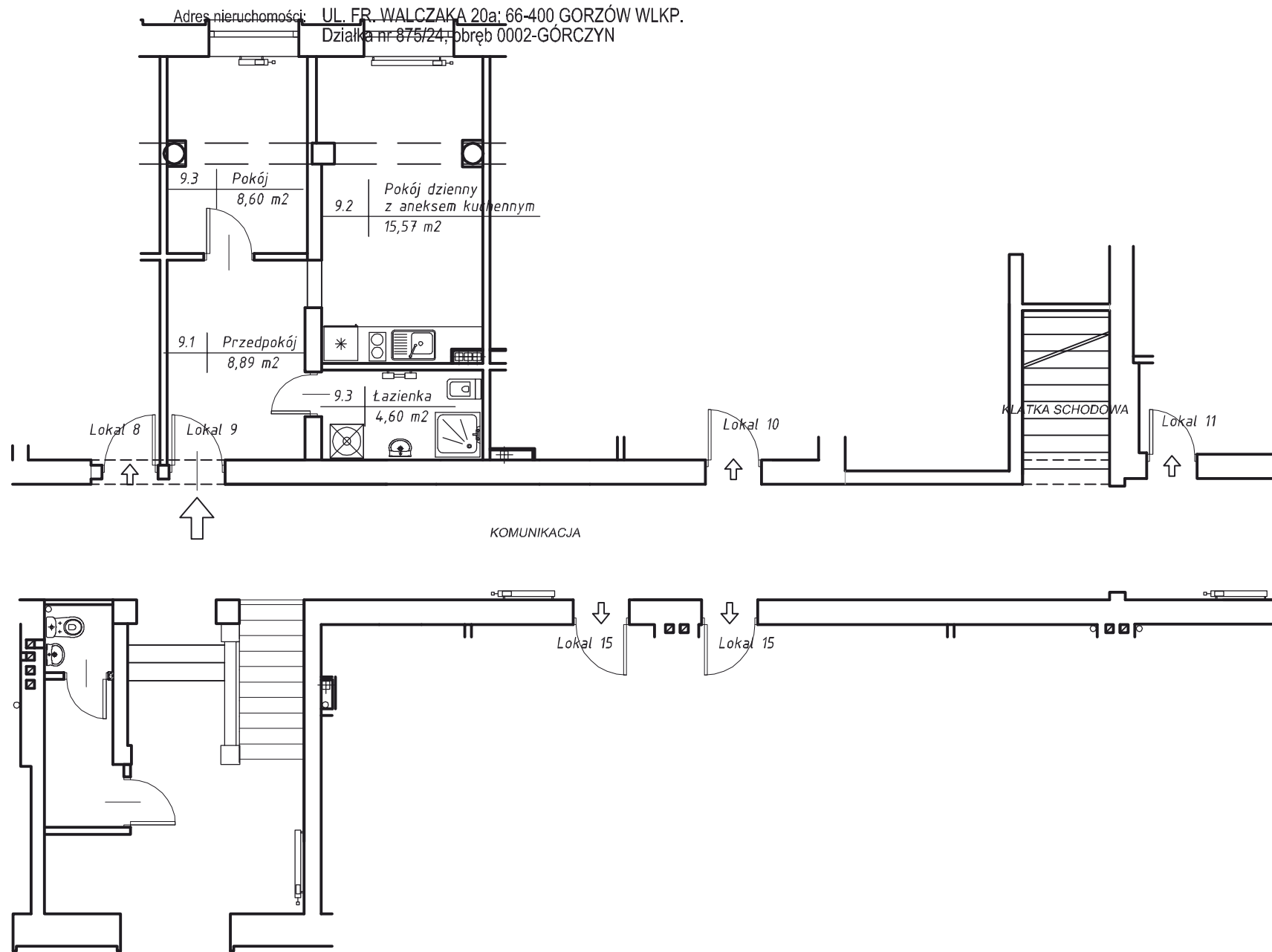


LOKAL UŻYTKOWY O PRZEZNACZENIU USŁUGOWO-HOTELOWYM NR 9



PLAN I OPIS BUDYNKU

Zgodnie z art.2 Ustawy z dnia 24 czerwca 1994r. o własności lokali (Dz. U. z 2000 r. nr 80 poz.903 z póź.zm. lokal spełnia warunki samodzielnego lokalu)

POŁOŻENIE LOKALU - PARTER

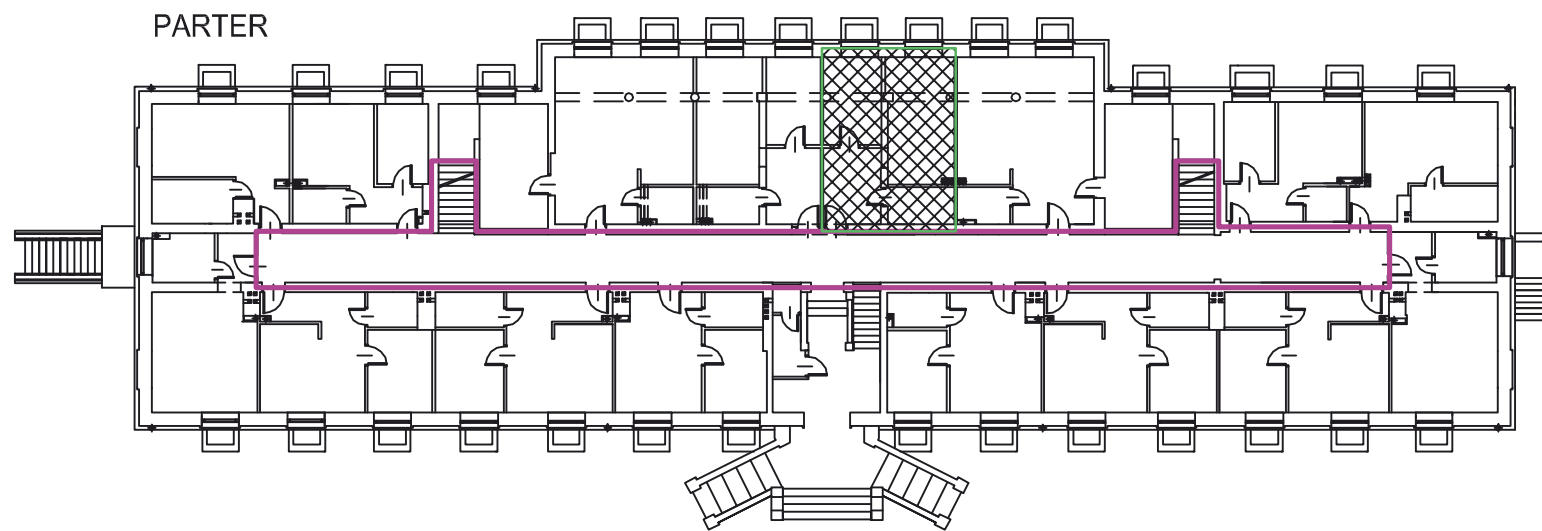
POWIERZCHNIA UŻYTKOWA

9.1 Przedpokój	- 8,89m ²
9.2 Pokój dzienny z aneksem kuchennym	- 15,57m ²
9.3 Pokój	- 4,60m ²
9.4 Łazienka	- 8,60m ²
razem	- 37,66m²

P.uż. = 37,66m²

Obmiar lokalu wykonany na podstawie PN-ISO 9836:1997

AP9



LEGENDA:

- CZĘŚĆ WSPÓLNA NIERUCHOMOŚCI
- POWIERZCHNIA LOKALU LUB PIWNICY



Krzysztof Sibiński
+48 603 709 648
krzysztof@kryswal.pl

Kryswal Nieruchomości
ul. Dworcowa 6/2
66-400 Gorzów Wlkp.