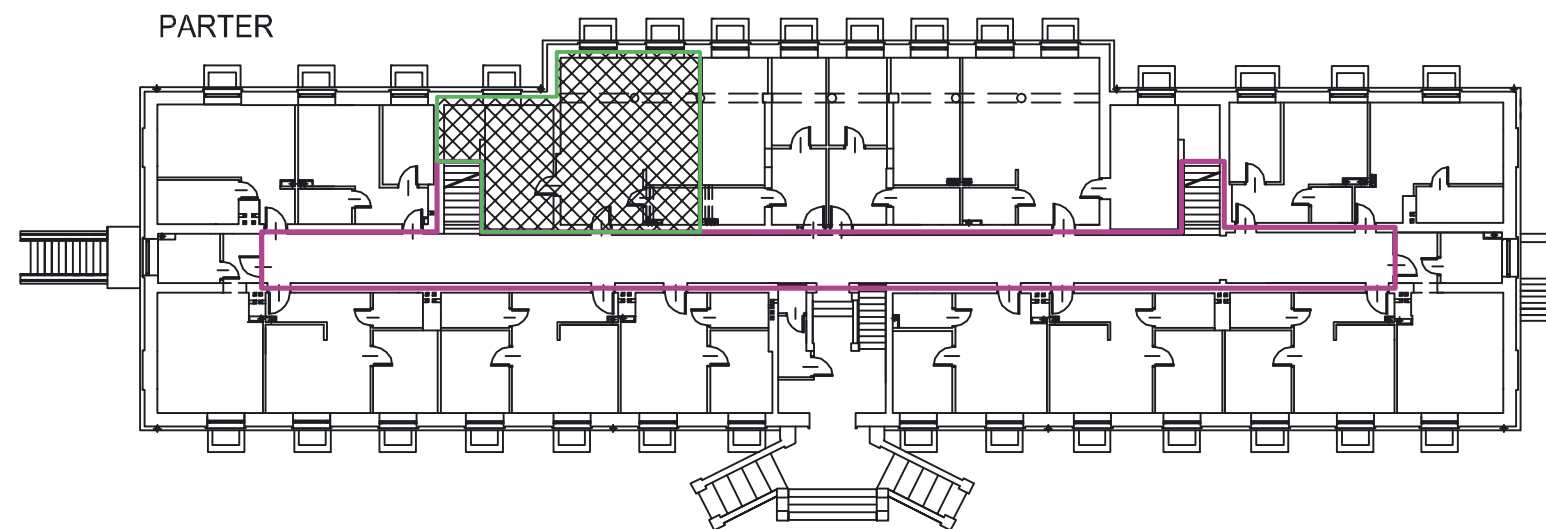
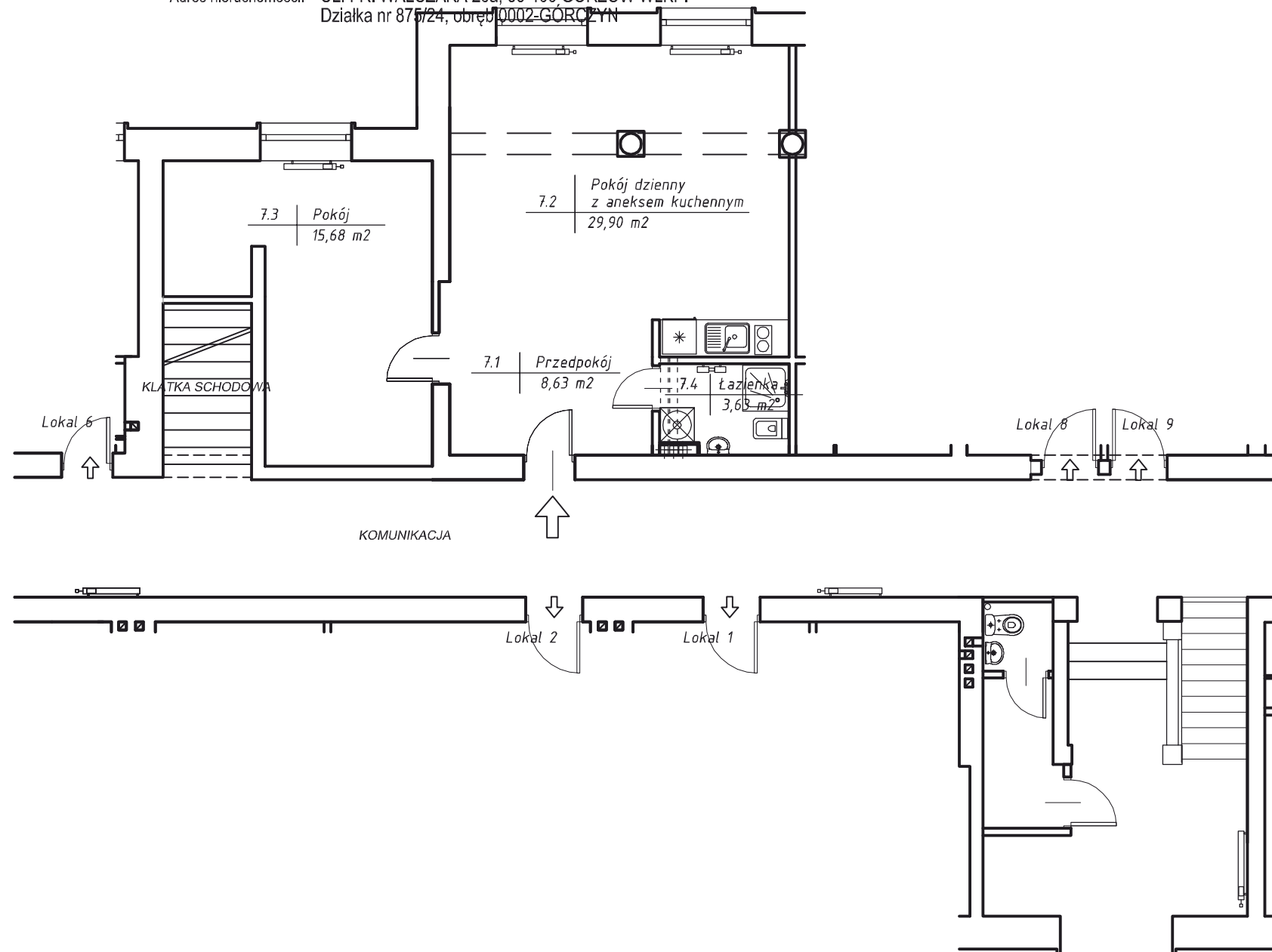


LOKAL UŻYTKOWY O PRZEZNACZENIU USŁUGOWO-HOTELOWYM NR 7

Adres nieruchomości: UL. FR. WALCZAKA 20a; 66-400 GORZÓW WLKP.
Działka nr 875/24, obręb 10002-GORZÓW WLKP.



PLAN I OPIS BUDYNKU

Zgodnie z art.2 Ustawy z dnia 24 czerwca 1994r. o własności lokali (Dz. U. z 2000 r. nr 80 poz.903 z póź.zm. lokal spełnia warunki samodzielnego lokalu)

POŁOŻENIE LOKALU - PARTER

POWIERZCHNIA UŻYTKOWA



7.1 Przedpokój	- 8,63m ²
7.2 Pokój dzienny z aneksem kuchennym	- 29,90m ²
7.3 Pokój	- 15,68m ²
7.4 Łazienka	- 3,63m ²
razem	- 57,84m ²

P.uż. = 57,84m²

Obmiar lokalu wykonany na podstawie PN-ISO 9836:1997

AP7

LEGENDA:

-  CZĘŚĆ WSPÓLNA NIERUCHOMOŚCI
-  POWIERZCHNIA LOKALU LUB PIWNICY



Krzysztof Sibiński
+48 603 709 648
krzysztof@kryswal.pl

Kryswal Nieruchomości
ul. Dworcowa 6/2
66-400 Gorzów Wlkp.