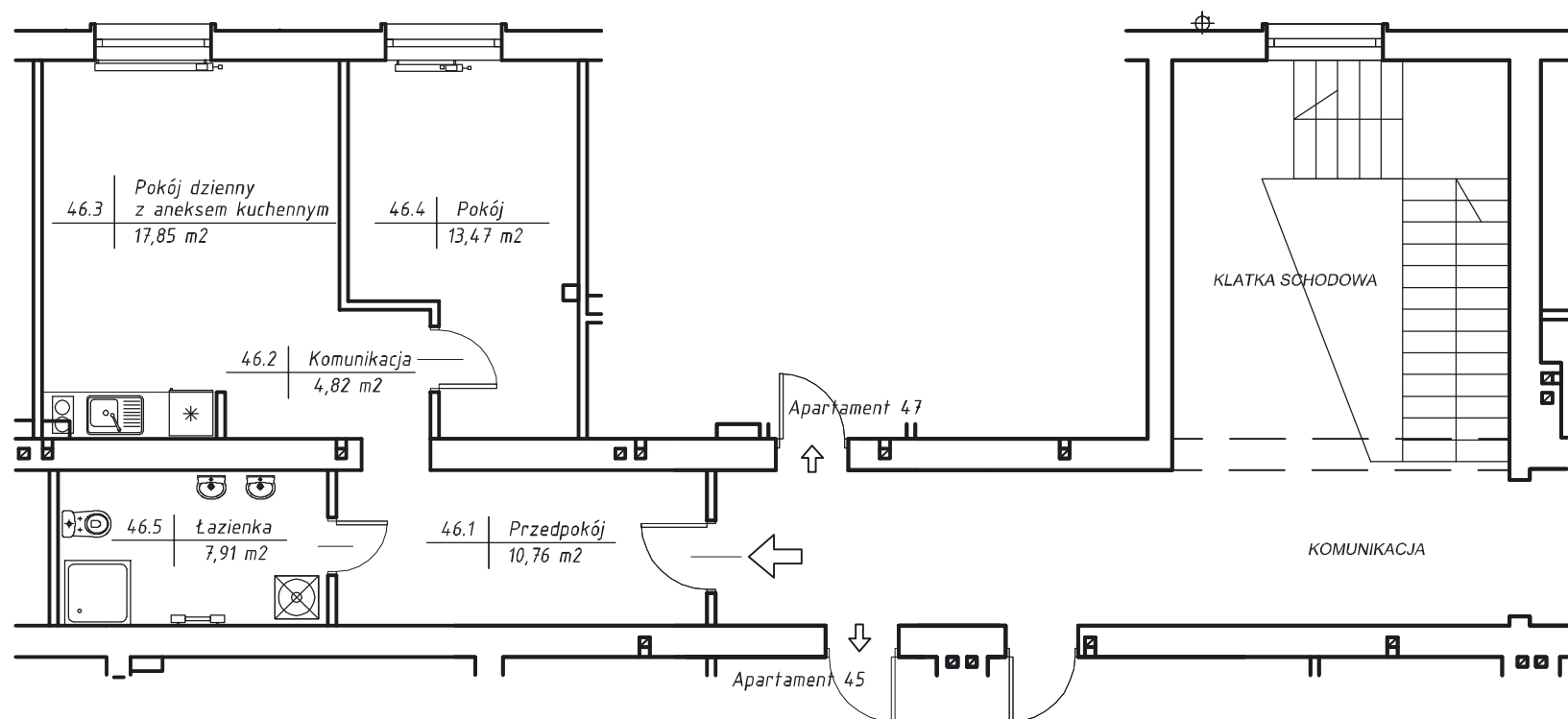


Adres nieruchomości: UL. FR. WALCZAKA 20a; 66-400 GORZÓW WLKP.
Działka nr 875/24, obręb 0002-GÓRCZYN



PLAN I OPIS BUDYNKU

Zgodnie z art.2 Ustawy z dnia 24 czerwca 1994r. o własności lokali (Dz. U. z 2000 r. nr 80 poz.903 z póź.zm. lokal spełnia warunki samodzielnego lokalu)

POŁOŻENIE APARTAMENTU - II PIĘTRO

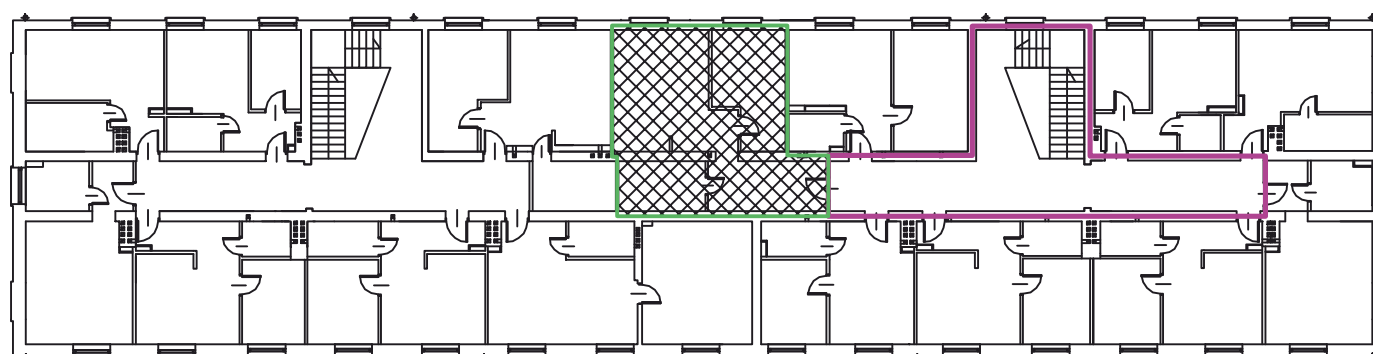
POWIERZCHNIA UŻYTKOWA IIPIĘTRO

46.1 Przedpokój	- 10,76m ²
46.2 Komunikacja	- 4,82m ²
46.3 Pokój dzienny z aneksem kuchennym	- 17,85m ²
46.4 Pokój	- 13,47m ²
46.5 Łazienka	- 7,91m ²
razem	- 54,81m ²



P.uż. = 54,81m²

Obmiar apartamentu wykonany na podstawie
PN-ISO 9836:1997

II PIĘTRO



LEGENDA:

-  CZĘŚĆ WSPÓLNA NIERUCHOMOŚCI
-  POWIERZCHNIA APARTAMENTU LUB PIWNICY



Krzysztof Sibiński
+48 603 709 648
krzysztof@kryswal.pl

Kryswal Nieruchomości
ul. Dworcowa 6/2
66-400 Gorzów Wlkp.

AP46