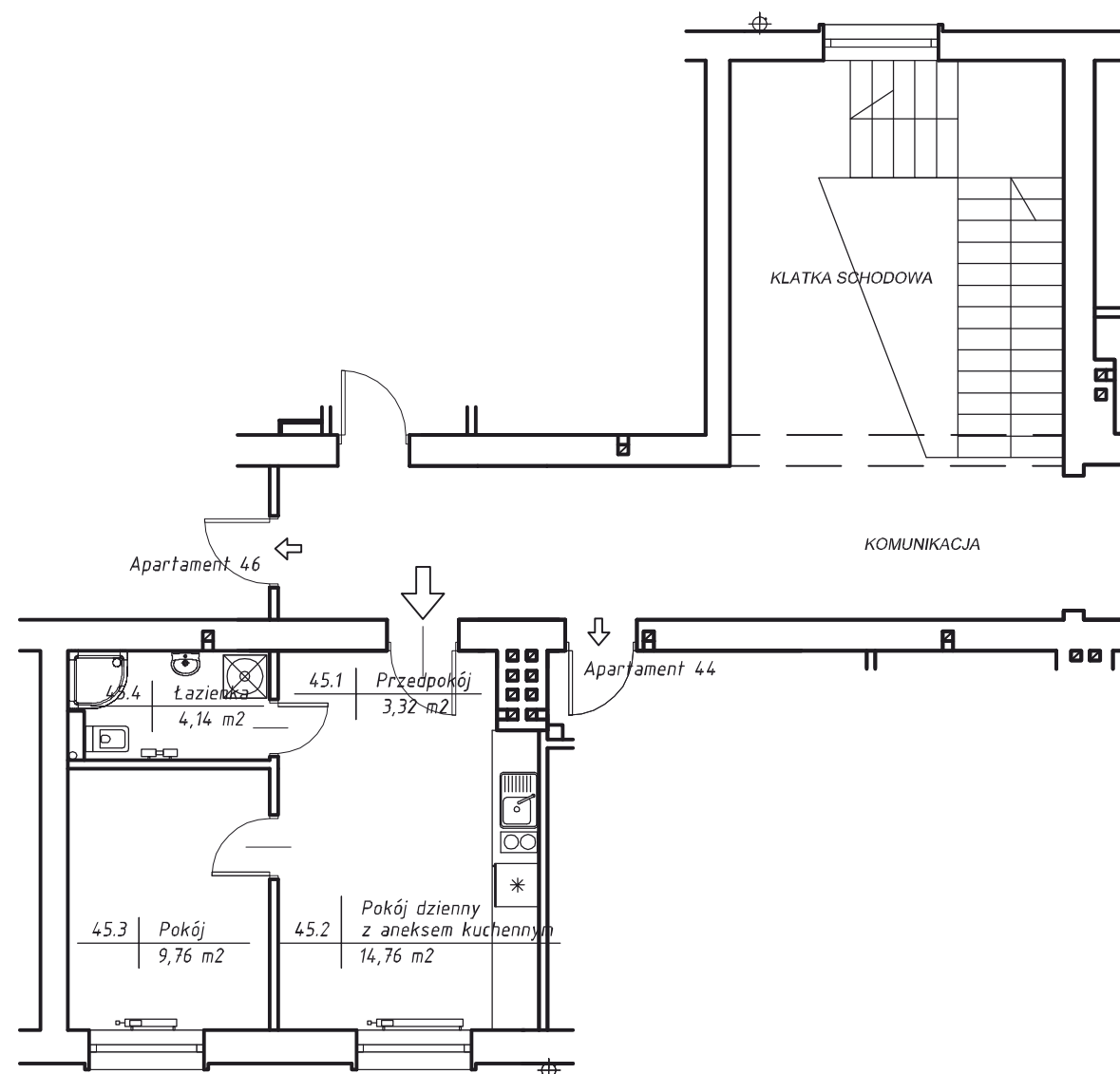
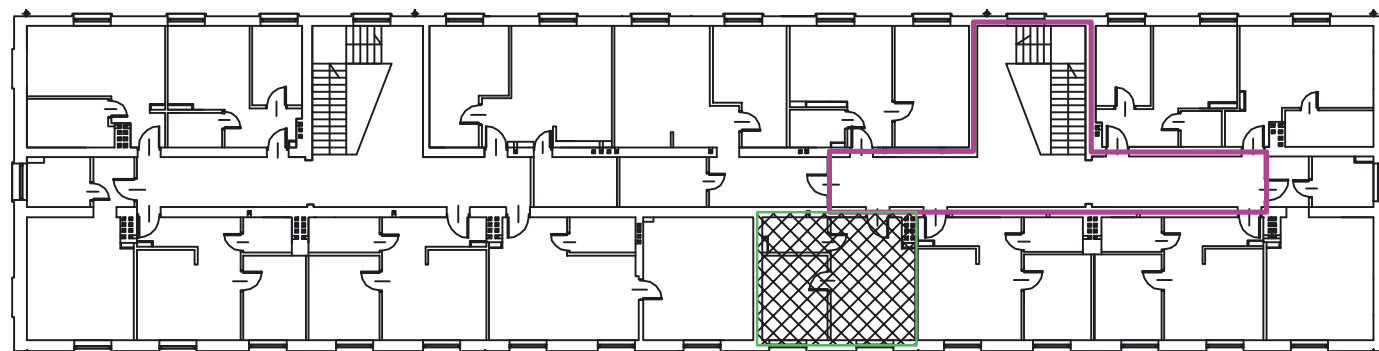


Adres nieruchomości: UL. FR. WALCZAKA 20a; 66-400 GORZÓW WLKP.
Działka nr 875/24, obręb 0002-GÓRCZYN



II PIĘTRO



PLAN I OPIS BUDYNKU

Zgodnie z art.2 Ustawy z dnia 24 czerwca 1994r. o własności lokali (Dz. U. z 2000 r. nr 80 poz.903 z póź.zm. lokal spełnia warunki samodzielnego lokalu)

POŁOŻENIE APARTAMENTU - II PIĘTRO

POWIERZCHNIA UŻYTKOWA

II PIĘTRO



43.1 Przedpokój	-	3,32m ²
43.2 Pokój dzienny z aneksem kuchennym	-	14,76m ²
43.3 Pokój	-	9,76m ²
43.4 Łazienka	-	4,14m ²
razem	-	31,98m ²

P.uż. = 31,98m²

Obmiar apartamentu wykonany na podstawie
PN-ISO 9836:1997

AP45

LEGENDA:

-  CZĘŚĆ WSPÓLNA NIERUCHOMOŚCI
-  POWIERZCHNIA APARTAMENTU LUB PIWNICY



Krzysztof Sibiński
+48 603 709 648
krzysztof@kryswal.pl

Kryswal Nieruchomości
ul. Dworcowa 6/2
66-400 Gorzów Wlkp.