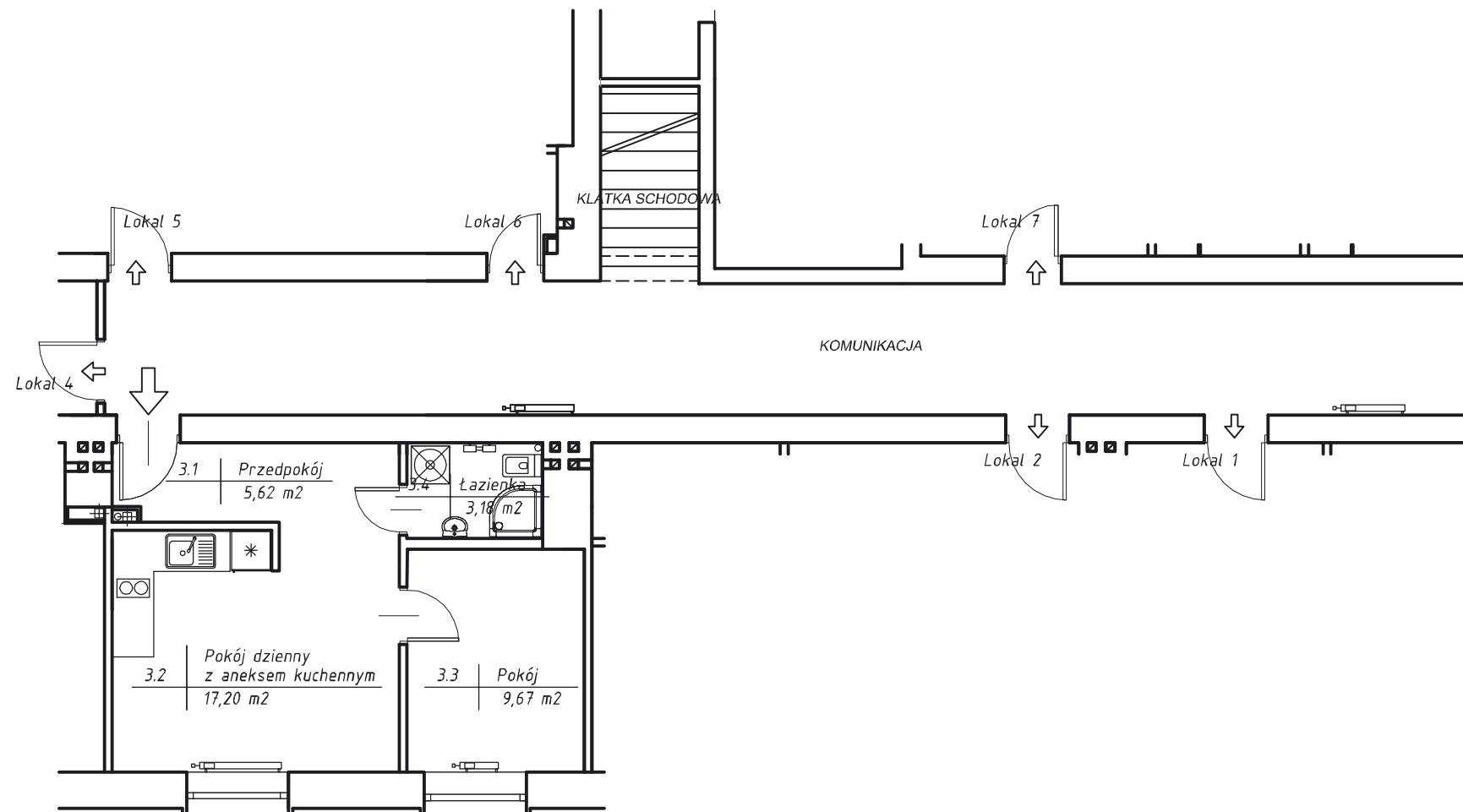


LOKAL UŻYTKOWY O PRZEZNACZENIU USŁUGOWO-HOTELOWYM NR 3

Adres nieruchomości: UL. FR. WALCZAKA 20a; 66-400 GORZÓW WLKP.
Działka nr 875/24, obręb 0002-GÓRCZYN



PLAN I OPIS BUDYNKU

Zgodnie z art.2 Ustawy z dnia 24 czerwca 1994r. o własności lokali (Dz. U. z 2000 r. nr 80 poz.903 z póź.zm. lokal spełnia warunki samodzielnego lokalu)

POŁOŻENIE LOKALU - PARTER

POWIERZCHNIA UŻYTKOWA

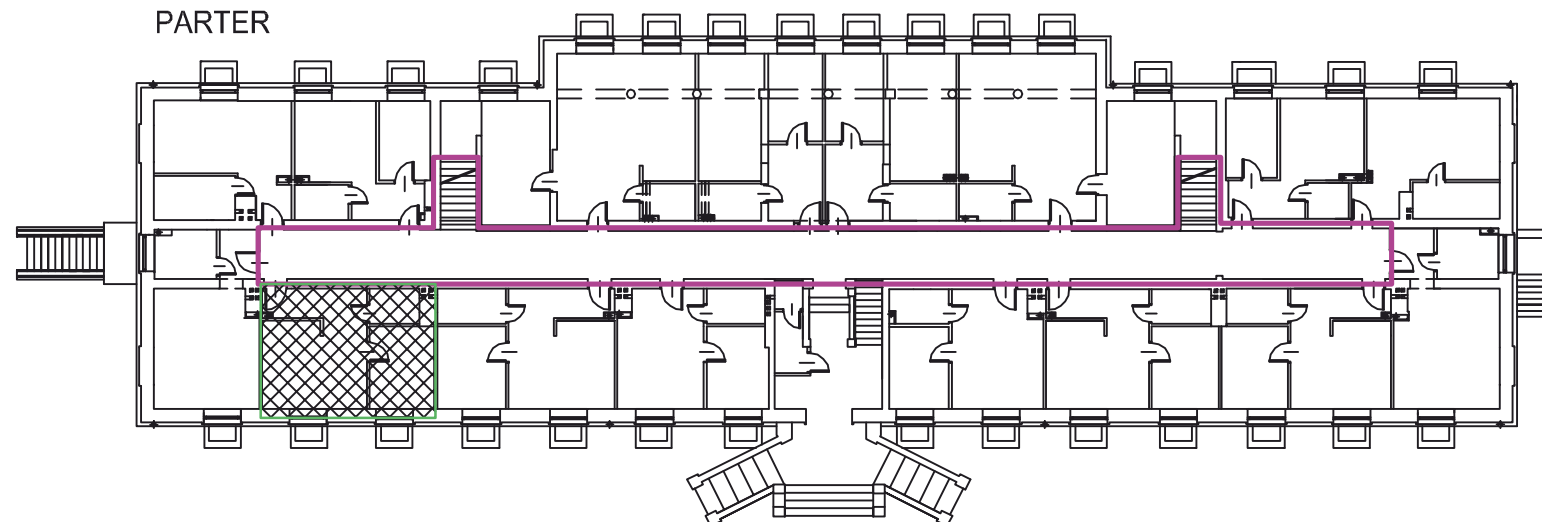
2.1 Przedpokój	-	5,62m ²
2.2 Pokój dzienny z aneksem kuchennym	-	17,20m ²
2.3 Pokój	-	9,67m ²
2.4 Łazienka	-	3,18m ²
razem	-	35,67m ²

P.uż. = 35,67m²

Obmiar lokalu wykonany na podstawie PN-ISO 9836:1997

AP3

PARTER



LEGENDA:

- CZĘŚĆ WSPÓLNA NIERUCHOMOŚCI
- POWIERZCHNIA LOKALU LUB PIWNICY



Krzysztof Sibiński
+48 603 709 648
krzysztof@kryswal.pl

Kryswal Nieruchomości
ul. Dworcowa 6/2
66-400 Gorzów Wlkp.