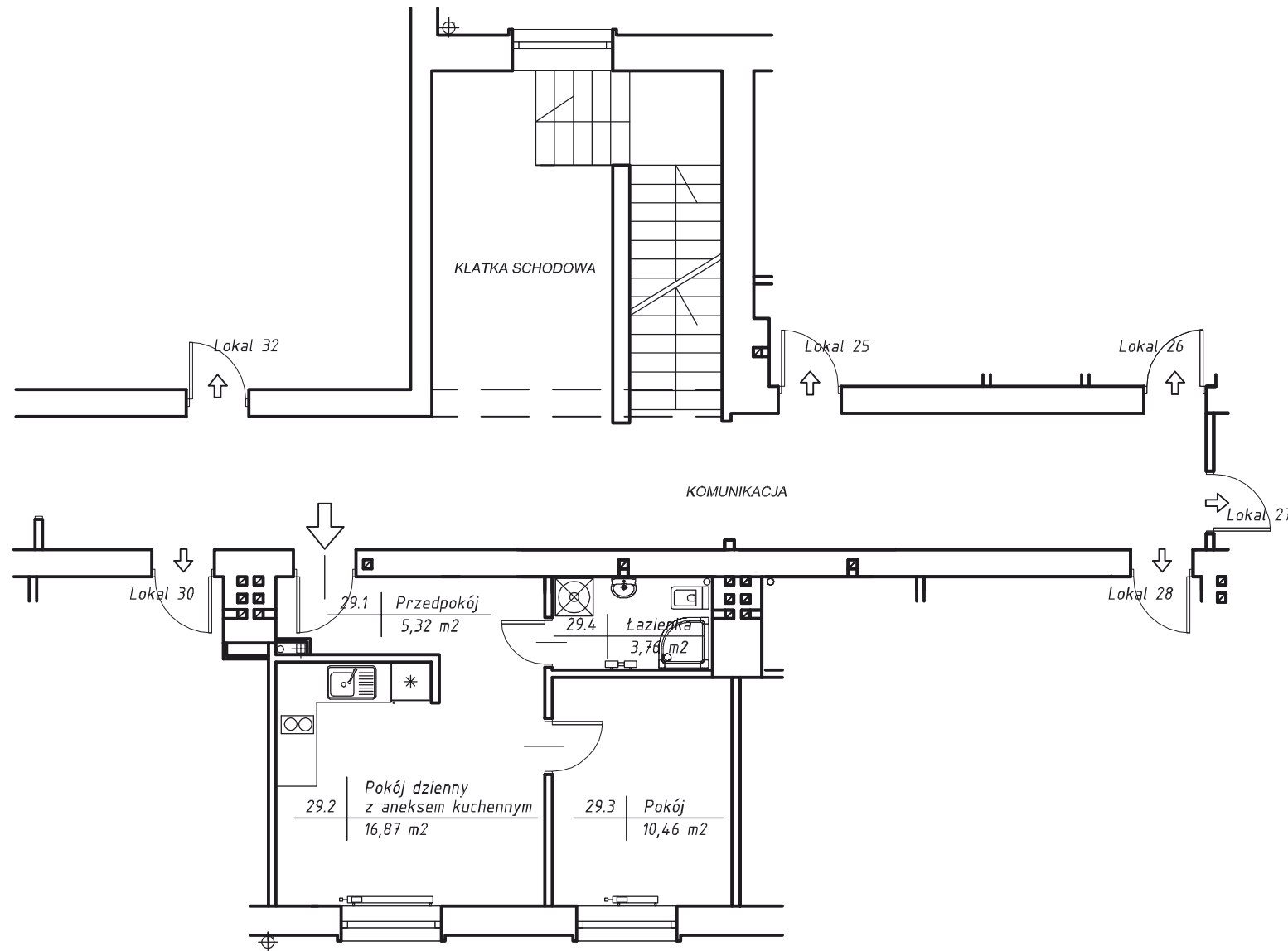
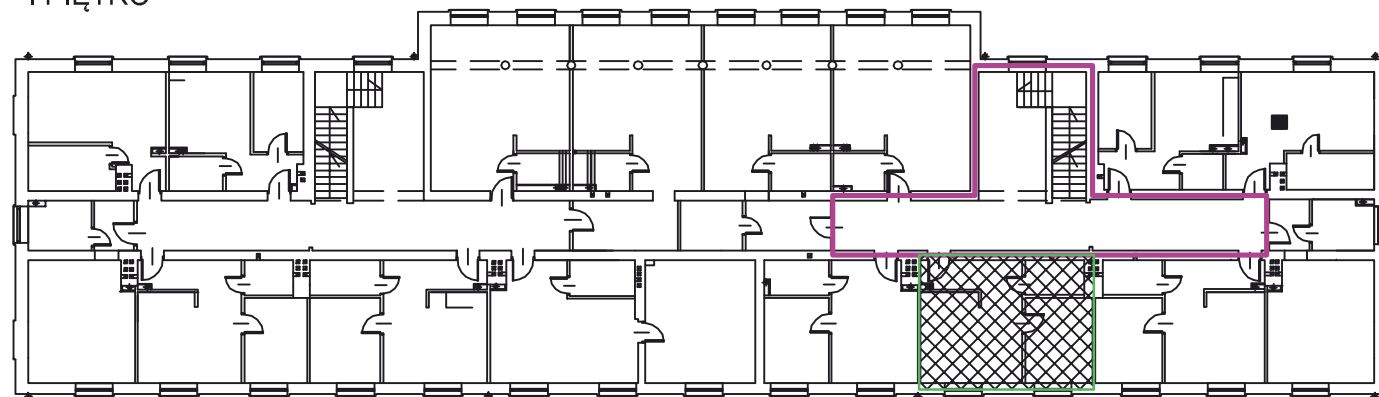


# LOKAL UŻYTKOWY O PRZEZNACZENIU USŁUGOWO-HOTELOWYM NR 29

Adres nieruchomości: UL. FR. WALCZAKA 20a; 66-400 GORZÓW WLKP.  
Działka nr 875/24, obręb 0002-GÓRCZYN



I PIĘTRO



## PLAN I OPIS BUDYNKU

Zgodnie z art.2 Ustawy z dnia 24 czerwca 1994r. o własności lokali (Dz. U. z 2000 r. nr 80 poz.903 z póź.zm. lokal spełnia warunki samodzielnego lokalu)

POŁOŻENIE LOKALU - I PIĘTRO

POWIERZCHNIA UŻYTKOWA



29.1 Przedpokój	-	5,32m <sup>2</sup>
29.2 Pokój dzienny z aneksem kuchennym	-	16,87m <sup>2</sup>
29.3 Pokój	-	10,46m <sup>2</sup>
29.4 Łazienka	-	3,76m <sup>2</sup>
razem	-	36,41m <sup>2</sup>

**P.uż. = 36,41m<sup>2</sup>**

Obmiar lokalu wykonany na podstawie PN-ISO  
9836:1997

# AP29

LEGENDA:

-  CZĘŚĆ WSPÓLNA NIERUCHOMOŚCI
-  POWIERZCHNIA LOKALU LUB PIWNICY



**Krzysztof Sibiński**  
**+48 603 709 648**  
**krzysztof@kryswal.pl**

Kryswal Nieruchomości  
ul. Dworcowa 6/2  
66-400 Gorzów Wlkp.