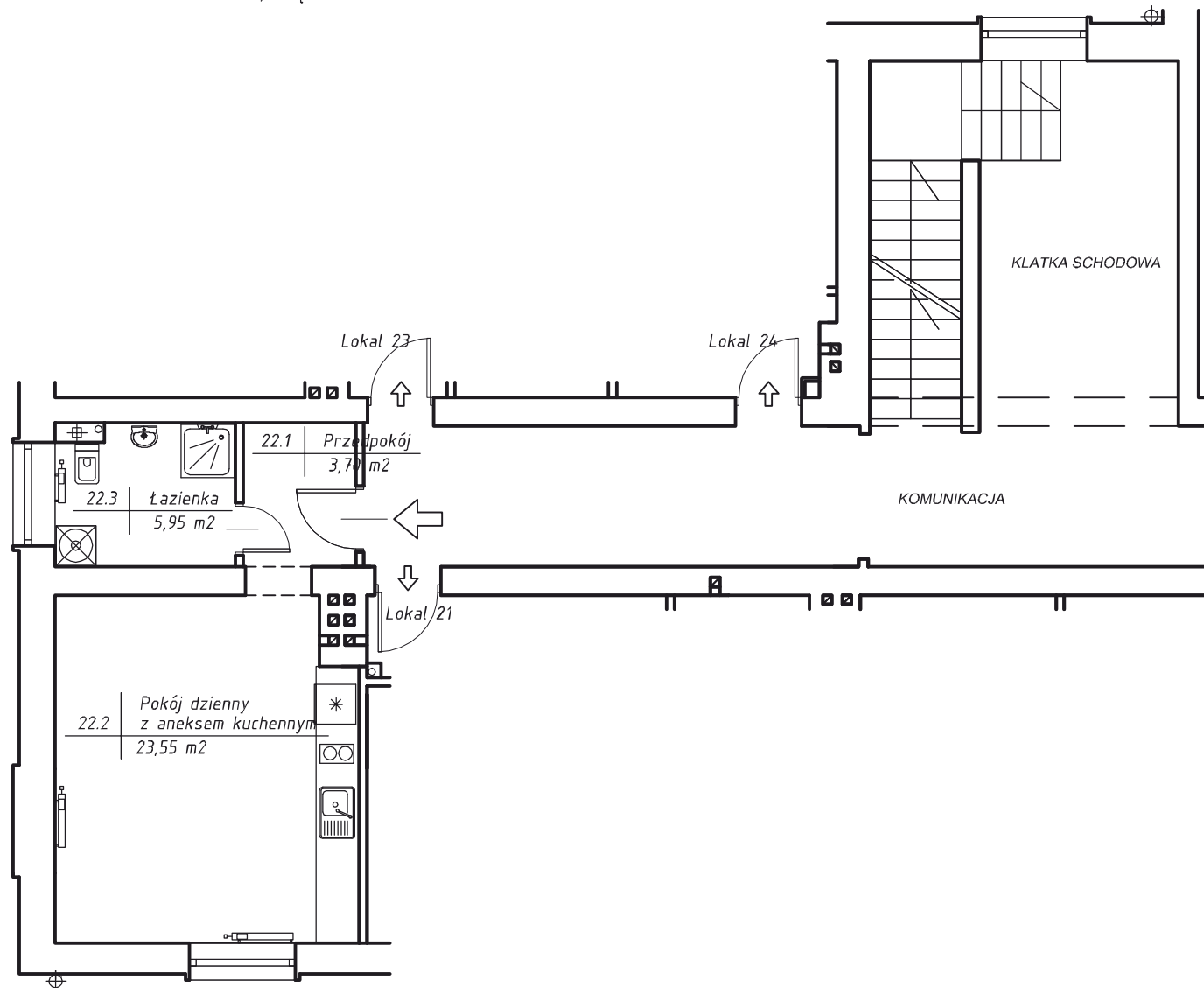
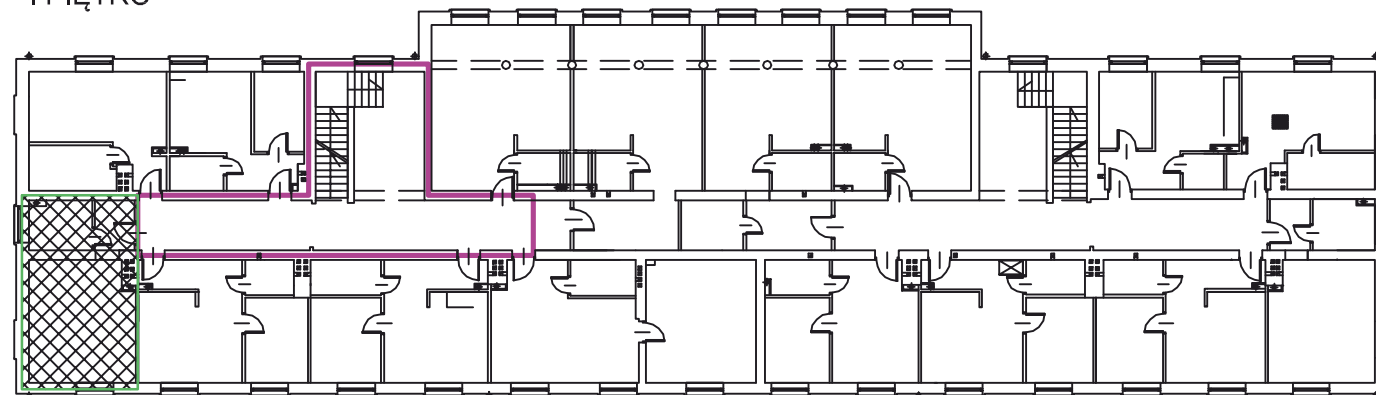


LOKAL UŻYTKOWY O PRZEZNACZENIU USŁUGOWO-HOTELOWYM NR 22

Adres nieruchomości: UL. FR. WALCZAKA 20a; 66-400 GORZÓW WLKP.
Działka nr 875/24, obręb 0002-GÓRCZYN



I PIĘTRO



PLAN I OPIS BUDYNKU

Zgodnie z art.2 Ustawy z dnia 24 czerwca 1994r. o własności lokali (Dz. U. z 2000 r. nr 80 poz.903 z póź.zm. lokal spełnia warunki samodzielnego lokalu)

POŁOŻENIE LOKALU - I PIĘTRO

POWIERZCHNIA UŻYTKOWA



22.1 Przedpokój	-	3,70m ²
22.2 Pokój dzienny z aneksem kuchennym	-	23,55m ²
22.3 Łazienka	-	5,95m ²
razem	-	33,20m ²

P.uż. = 33,20m²

Obmiar lokalu wykonany na podstawie PN-ISO 9836:1997

AP22

LEGENDA:

-  CZĘŚĆ WSPÓLNA NIERUCHOMOŚCI
-  POWIERZCHNIA LOKALU LUB PIWNICY



Krzysztof Sibiński
+48 603 709 648
krzysztof@kryswal.pl

Kryswal Nieruchomości
ul. Dworcowa 6/2
66-400 Gorzów Wlkp.