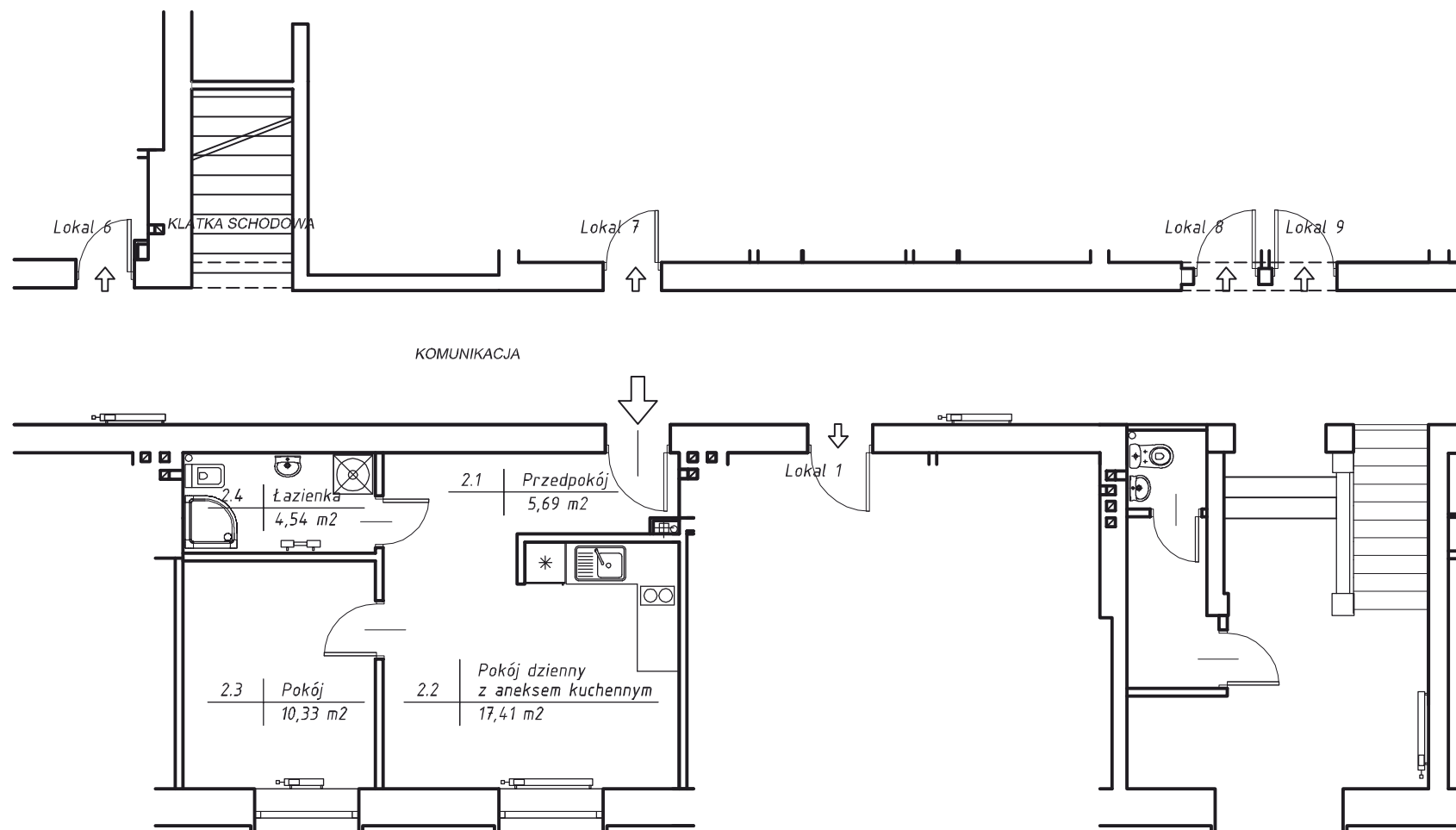


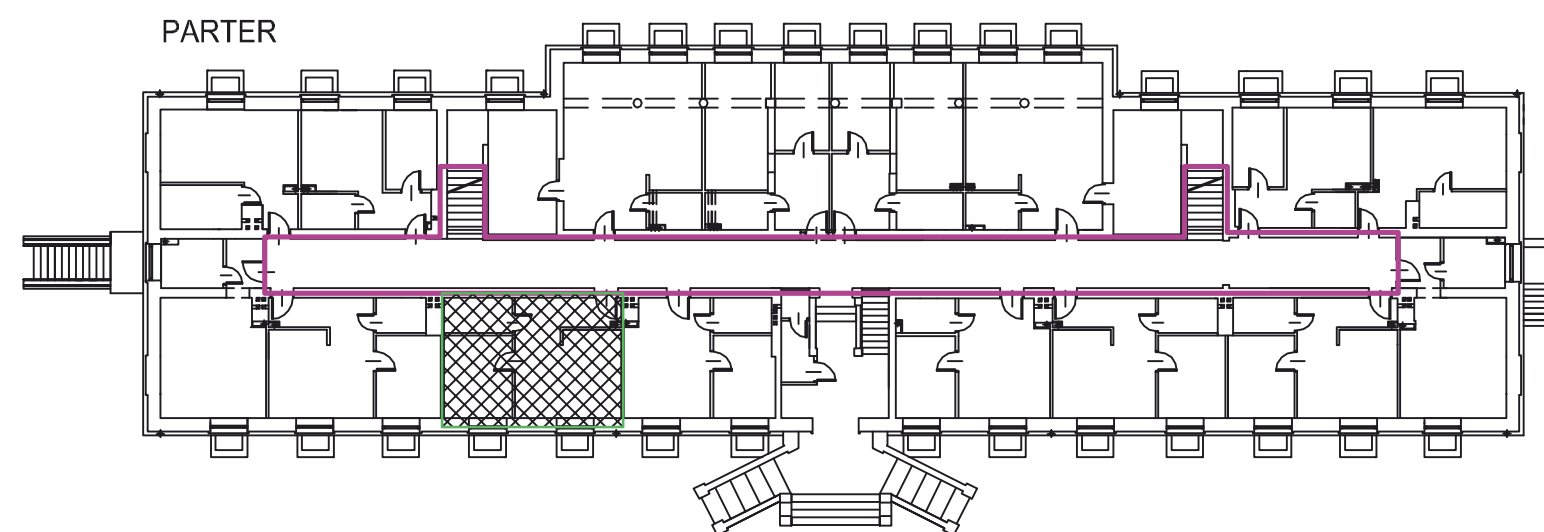
LOKAL UŻYTKOWY O PRZEZNACZENIU USŁUGOWO-HOTELOWYM NR 2

Adres nieruchomości: UL. FR. WALCZAKA 20a; 66-400 GORZÓW WLKP.
Działka nr 875/24, obręb 0002-GÓRCZYN





PLAN I OPIS BUDYNKU	
Zgodnie z art.2 Ustawy z dnia 24 czerwca 1994r. o własności lokali (Dz. U. z 2000 r. nr 80 poz.903 z póź.zm. lokal spełnia warunki samodzielnego lokalu)	
POŁOŻENIE LOKALU - PARTER	
POWIERZCHNIA UŻYTKOWA	
2.1 Przedpokój	- 5,69m ²
2.2 Pokój dzienny z aneksem kuchennym	- 17,41m ²
2.3 Pokój	- 10,33m ²
2.4 Łazienka	- 4,54m ²
razem	- 37,97m ²
P.uż. = 37,97m²	
Obmiar lokalu wykonany na podstawie PN-ISO 9836:1997	

AP2



LEGENDA:

-  CZĘŚĆ WSPÓLNA NIERUCHOMOŚCI
-  POWIERZCHNIA LOKALU LUB PIWNICY



Krzysztof Sibiński
+48 603 709 648
krzysztof@kryswal.pl

Kryswal Nieruchomości
ul. Dworcowa 6/2
66-400 Gorzów Wlkp.