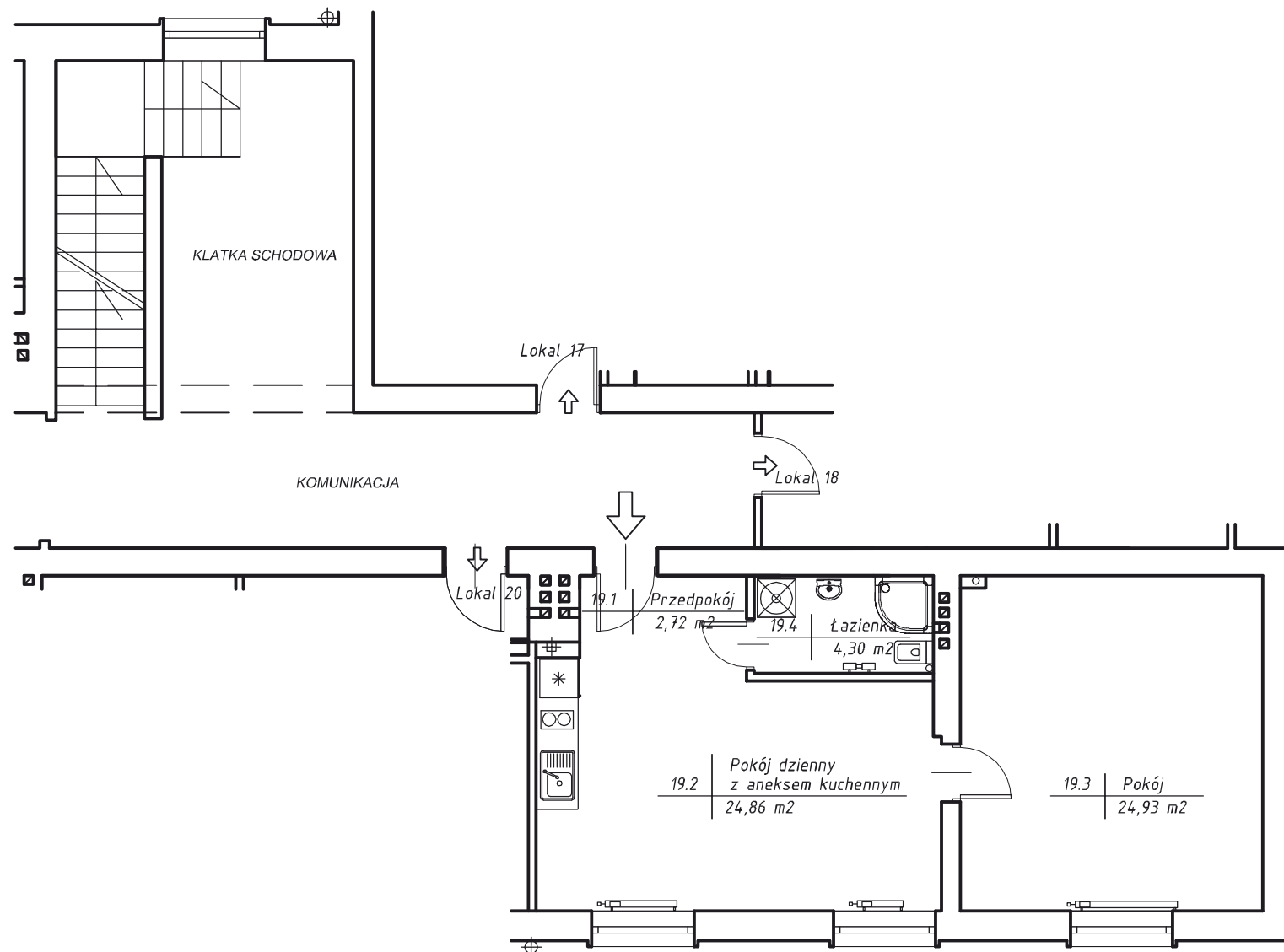
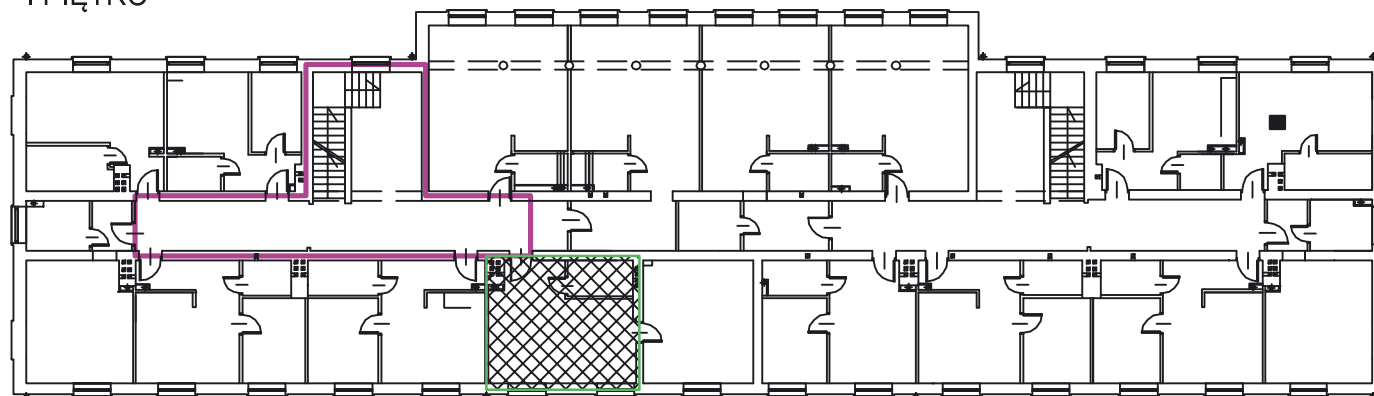


# LOKAL UŻYTKOWY O PRZEZNACZENIU USŁUGOWO-HOTELOWYM NR 19

Adres nieruchomości: UL. FR. WALCZAKA 20a; 66-400 GORZÓW WLKP.  
Działka nr 875/24, obręb 0002-GÓRCZYN



I PIĘTRO



## PLAN I OPIS BUDYNKU

Zgodnie z art.2 Ustawy z dnia 24 czerwca 1994r. o własności lokali (Dz. U. z 2000 r. nr 80 poz.903 z póź.zm. lokal spełnia warunki samodzielnego lokalu)

### POŁOŻENIE LOKALU - I PIĘTRO

### POWIERZCHNIA UŻYTKOWA



19.1 Przedpokój	-	2,72m <sup>2</sup>
19.2 Pokój dzienny z aneksem kuchennym	-	24,86m <sup>2</sup>
19.3 Pokój	-	24,93m <sup>2</sup>
19.4 Łazienka	-	4,30m <sup>2</sup>
razem	-	56,81m <sup>2</sup>

**P.uż. = 56,81m<sup>2</sup>**

Obmiar lokalu wykonany na podstawie PN-ISO 9836:1997

# AP19

#### LEGENDA:

-  CZĘŚĆ WSPÓLNA NIERUCHOMOŚCI
-  POWIERZCHNIA LOKALU LUB PIWNICY



**Krzysztof Sibiński**  
**+48 603 709 648**  
**krzysztof@kryswal.pl**

Kryswal Nieruchomości  
ul. Dworcowa 6/2  
66-400 Gorzów Wlkp.