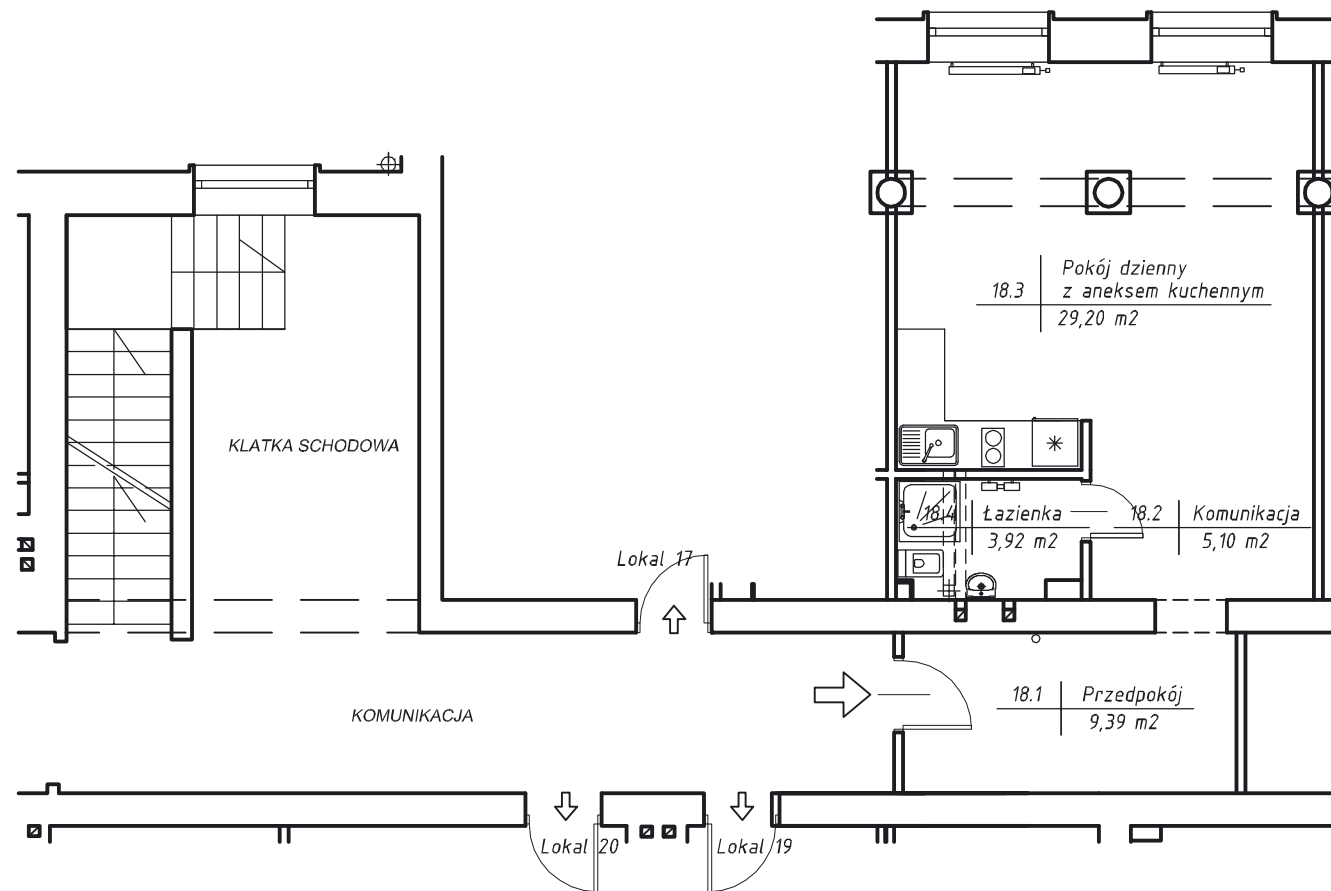


LOKAL UŻYTKOWY O PRZEZNACZENIU USŁUGOWO-HOTELOWYM NR 18

Adres nieruchomości: UL. FR. WALCZAKA 20a; 66-400 GORZÓW WLKP.
Działka nr 875/24, obręb 0002-GÓRCZYN



PLAN I OPIS BUDYNKU

Zgodnie z art.2 Ustawy z dnia 24 czerwca 1994r. o własności lokali (Dz. U. z 2000 r. nr 80 poz.903 z póź.zm. lokal spełnia warunki samodzielny lokalu)

POŁOŻENIE LOKALU - I PIĘTRO

POWIERZCHNIA UŻYTKOWA

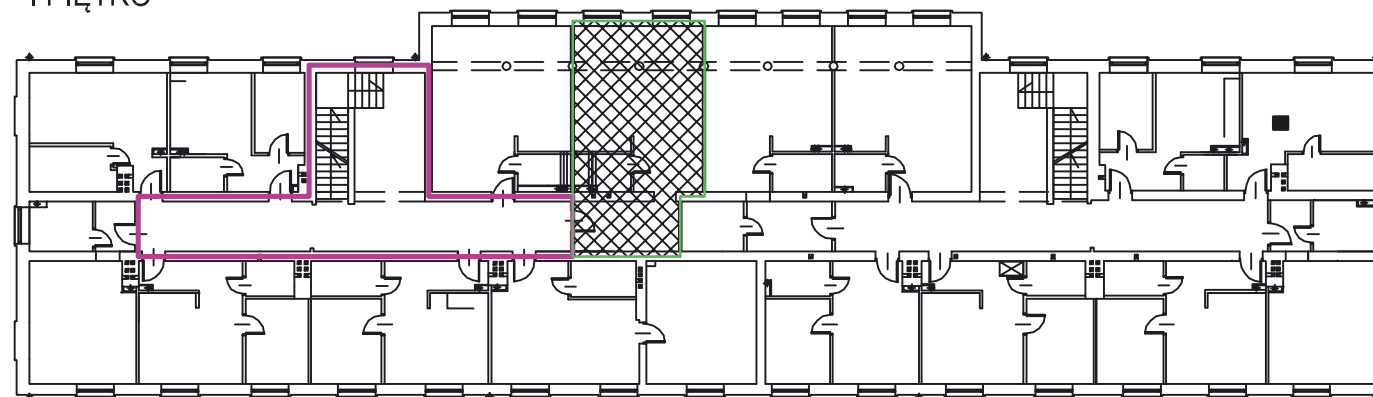
18.1 Przedpokój	-	9,39m ²
18.2 Komunikacja	-	5,10m ²
18.3 Pokój dzienny z aneksem kuchennym	-	29,20m ²
18.4 Łazienka	-	3,92m ²
razem	-	47,61m ²

P.uż. = 47,61m²



Obmiar lokalu wykonany na podstawie PN-ISO
9836:1997

AP18

I PIĘTRO



LEGENDA:

-  CZĘŚĆ WSPÓLNA NIERUCHOMOŚCI
-  POWIERZCHNIA LOKALU LUB PIWNICY



Krzysztof Sibiński
+48 603 709 648
krzysztof@kryswal.pl

Kryswal Nieruchomości
ul. Dworcowa 6/2
66-400 Gorzów Wlkp.