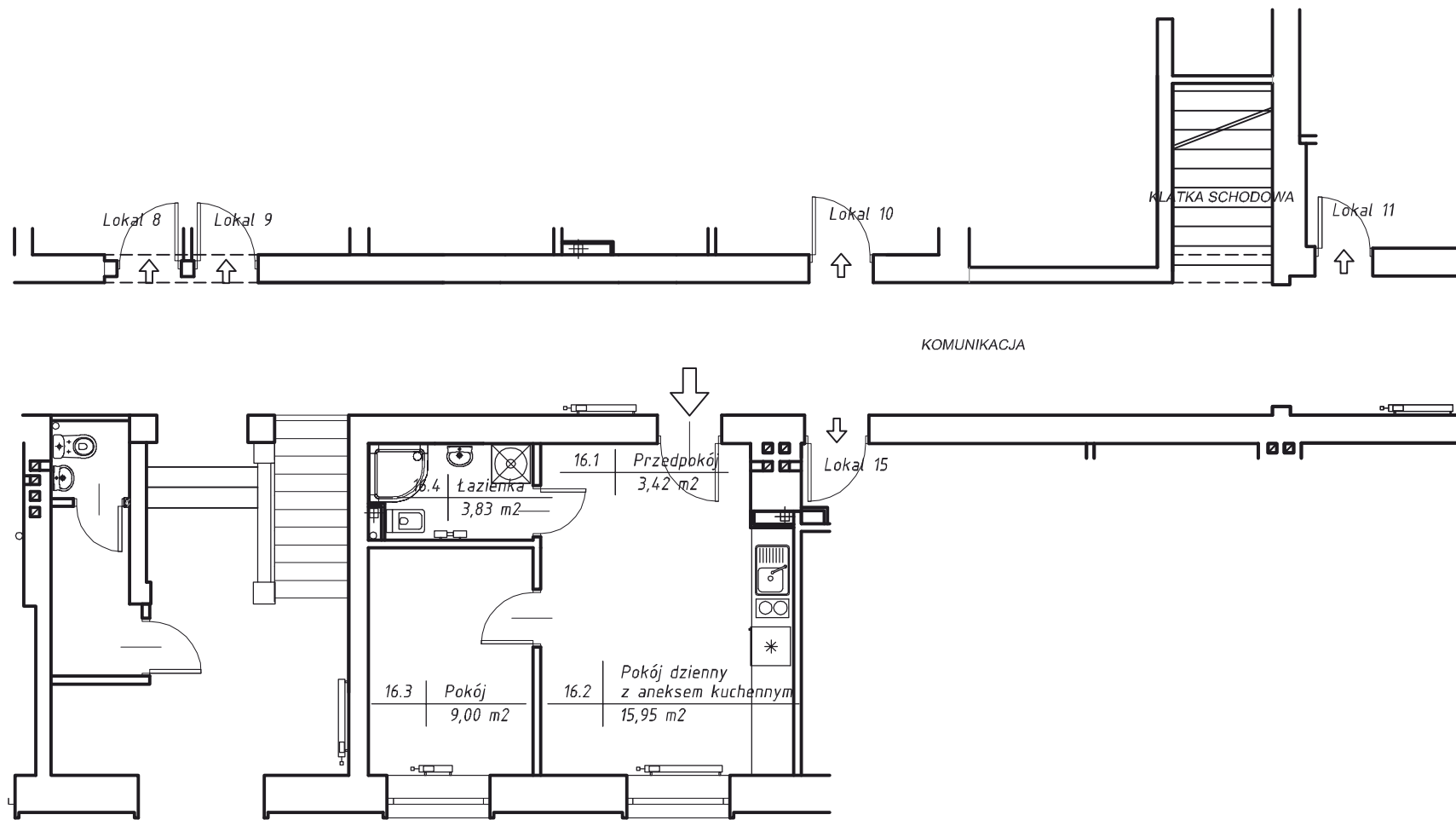


LOKAL UŻYTKOWY O PRZEZNACZENIU USŁUGOWO-HOTELOWYM NR 16

Adres nieruchomości: UL. FR. WALCZAKA 20a; 66-400 GORZÓW WLKP.
Działka nr 875/24, obręb 0002-GÓRCZYN



PLAN I OPIS BUDYNKU

Zgodnie z art.2 Ustawy z dnia 24 czerwca 1994r. o własności lokali (Dz. U. z 2000 r. nr 80 poz.903 z póź.zm. lokal spełnia warunki samodzielnego lokalu)

POŁOŻENIE LOKALU - PARTER

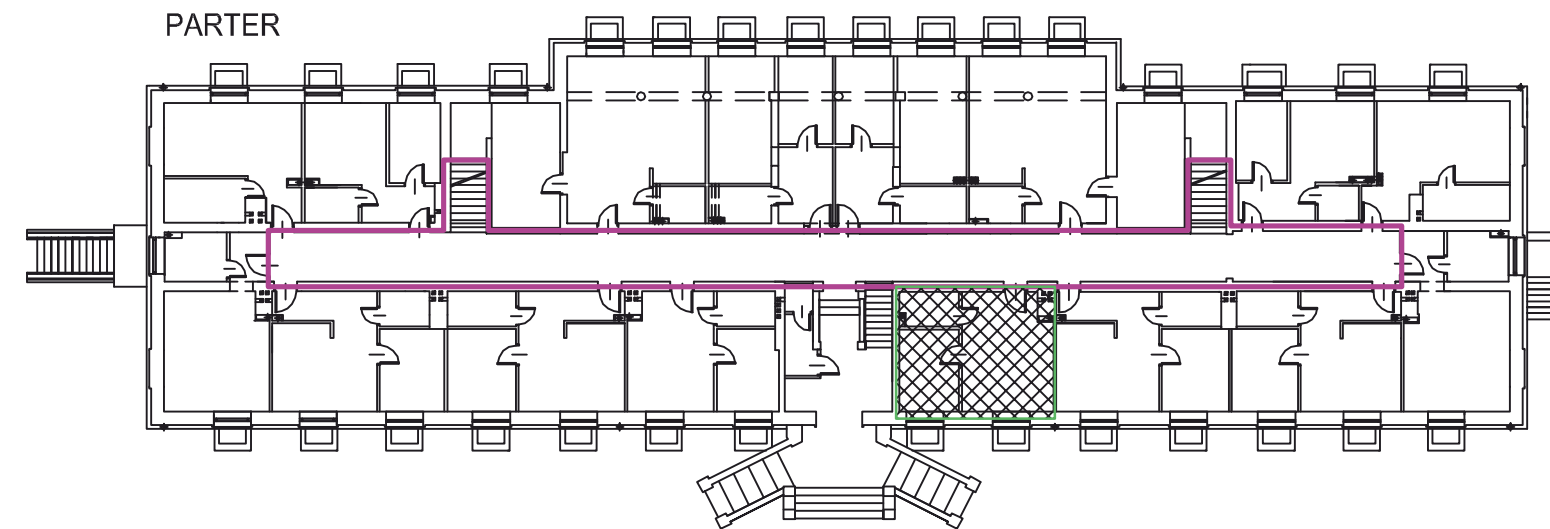
POWIERZCHNIA UŻYTKOWA

| | | |
|--|---|---------------------|
| 16.1 Przedpokój | - | 3,42m ² |
| 16.2 Pokój dzienny z aneksem kuchennym | - | 15,95m ² |
| 16.3 Pokój | - | 9,00m ² |
| 16.4 Łazienka | - | 3,83m ² |
| razem | - | 32,20m ² |



P.uż. = 32,20m²

Obmiar lokalu wykonany na podstawie PN-ISO 9836:1997

AP16



LEGENDA:

-  CZĘŚĆ WSPÓLNA NIERUCHOMOŚCI
-  POWIERZCHNIA LOKALU LUB PIWNICY



Krzysztof Sibiński
+48 603 709 648
krzysztof@kryswal.pl

Kryswal Nieruchomości
ul. Dworcowa 6/2
66-400 Gorzów Wlkp.