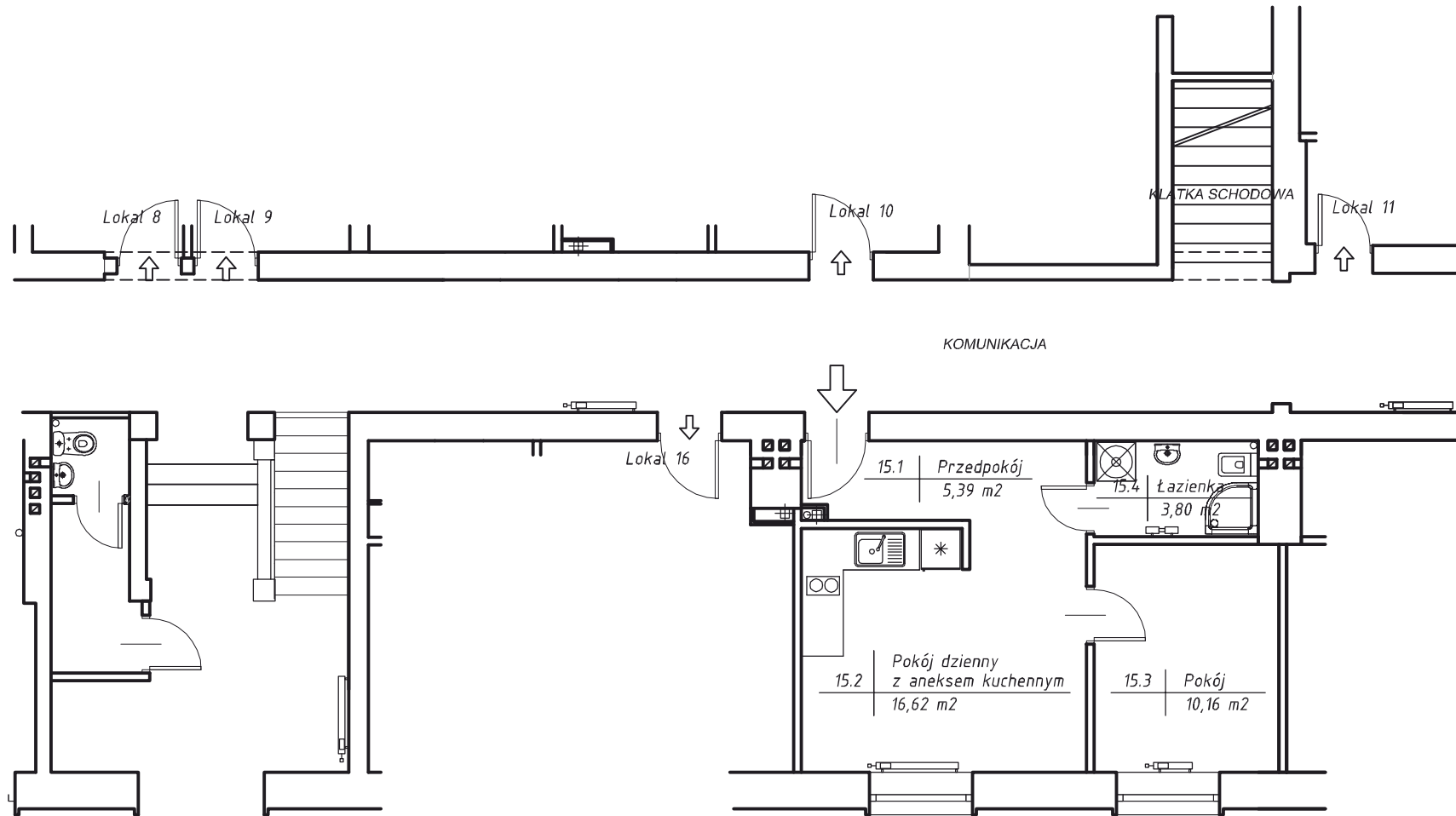


# LOKAL UŻYTKOWY O PRZEZNACZENIU USŁUGOWO-HOTELOWYM NR 15

Adres nieruchomości: UL. FR. WALCZAKA 20a; 66-400 GORZÓW WLKP.  
Działka nr 875/24, obręb 0002-GÓRCZYN



### PLAN I OPIS BUDYNKU

Zgodnie z art.2 Ustawy z dnia 24 czerwca 1994r. o własności lokali (Dz. U. z 2000 r. nr 80 poz.903 z póź.zm. lokal spełnia warunki samodzielnego lokalu)

#### POŁOŻENIE LOKALU - PARTER

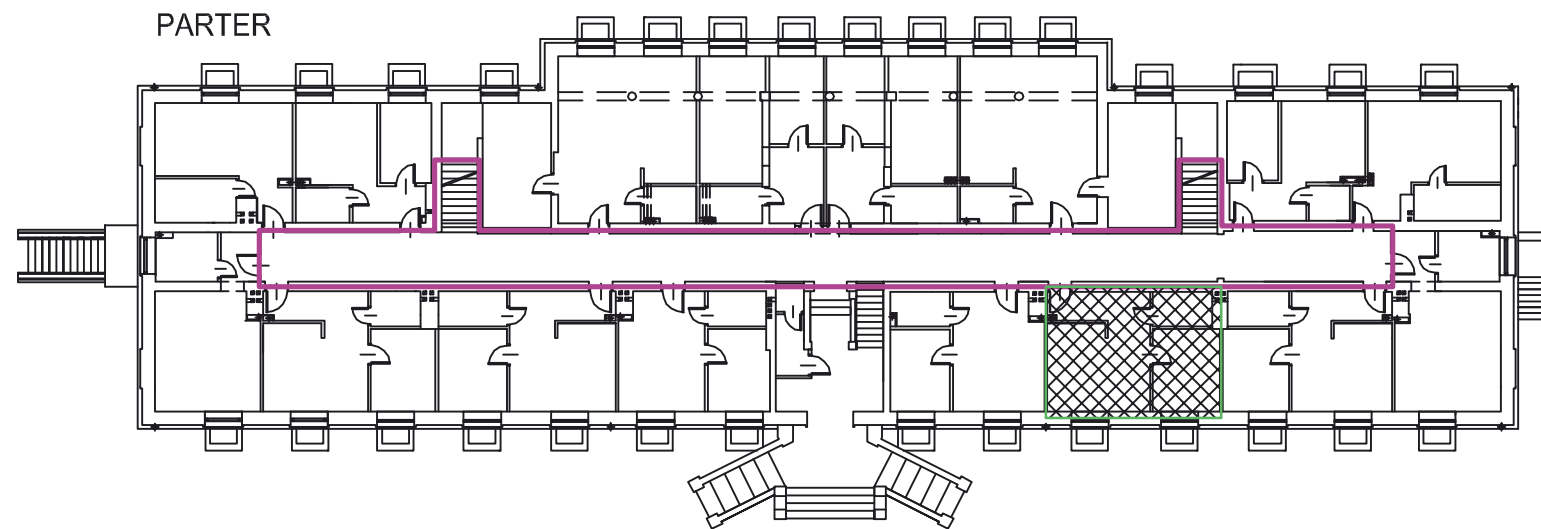
#### POWIERZCHNIA UŻYTKOWA

15.1 Przedpokój	-	5,39m <sup>2</sup>
15.2 Pokój dzienny z aneksem kuchennym	-	16,62m <sup>2</sup>
15.3 Pokój	-	10,16m <sup>2</sup>
15.4 Łazienka	-	3,80m <sup>2</sup>
razem	-	35,97m <sup>2</sup>



**P.uż. = 35,97m<sup>2</sup>**

Obmiar lokalu wykonany na podstawie PN-ISO 9836:1997

# AP15



LEGENDA:

-  CZĘŚĆ WSPÓLNA NIERUCHOMOŚCI
-  POWIERZCHNIA LOKALU LUB PIWNICY



**Krzysztof Sibiński**  
**+48 603 709 648**  
**krzysztof@kryswal.pl**

Kryswal Nieruchomości  
ul. Dworcowa 6/2  
66-400 Gorzów Wlkp.