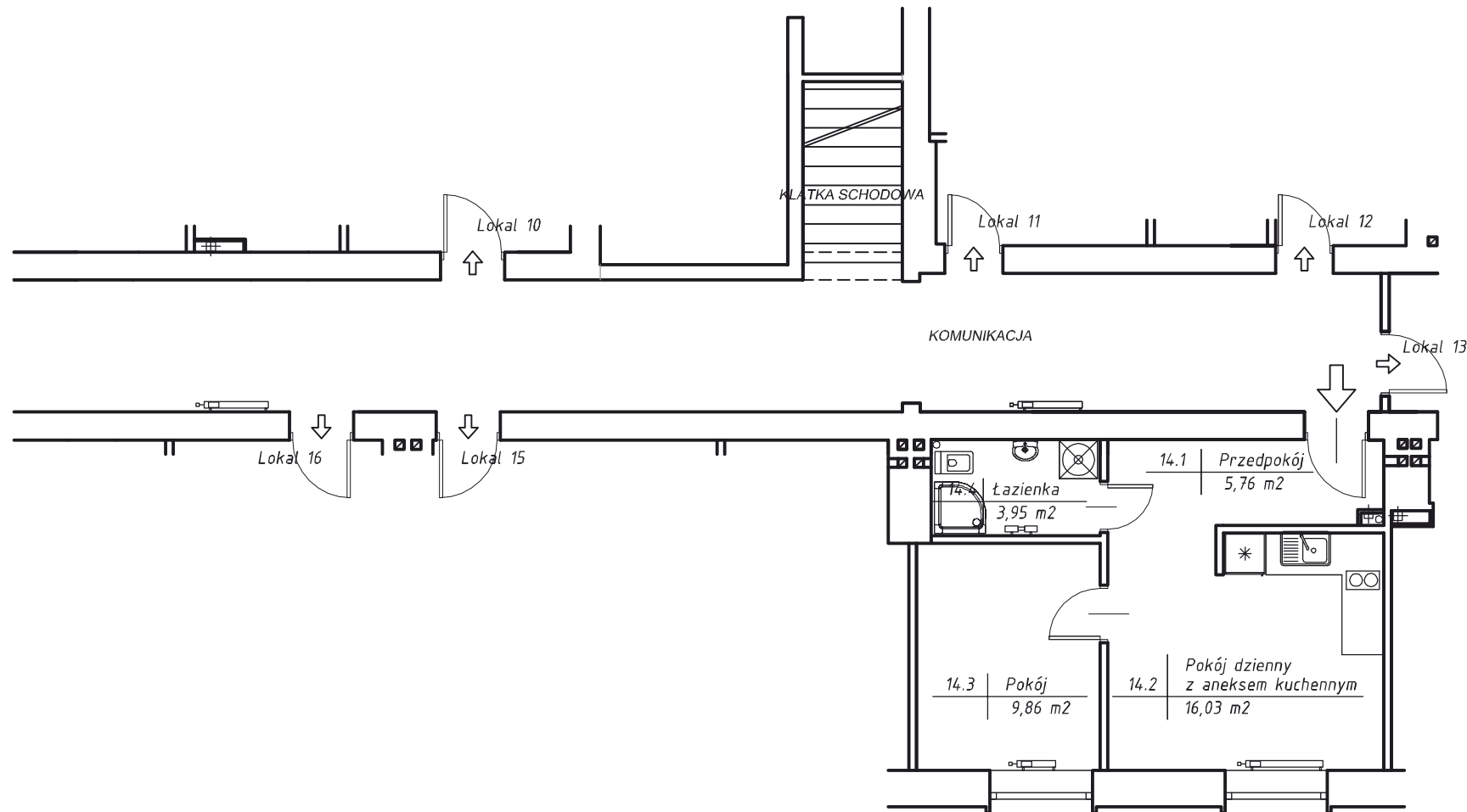


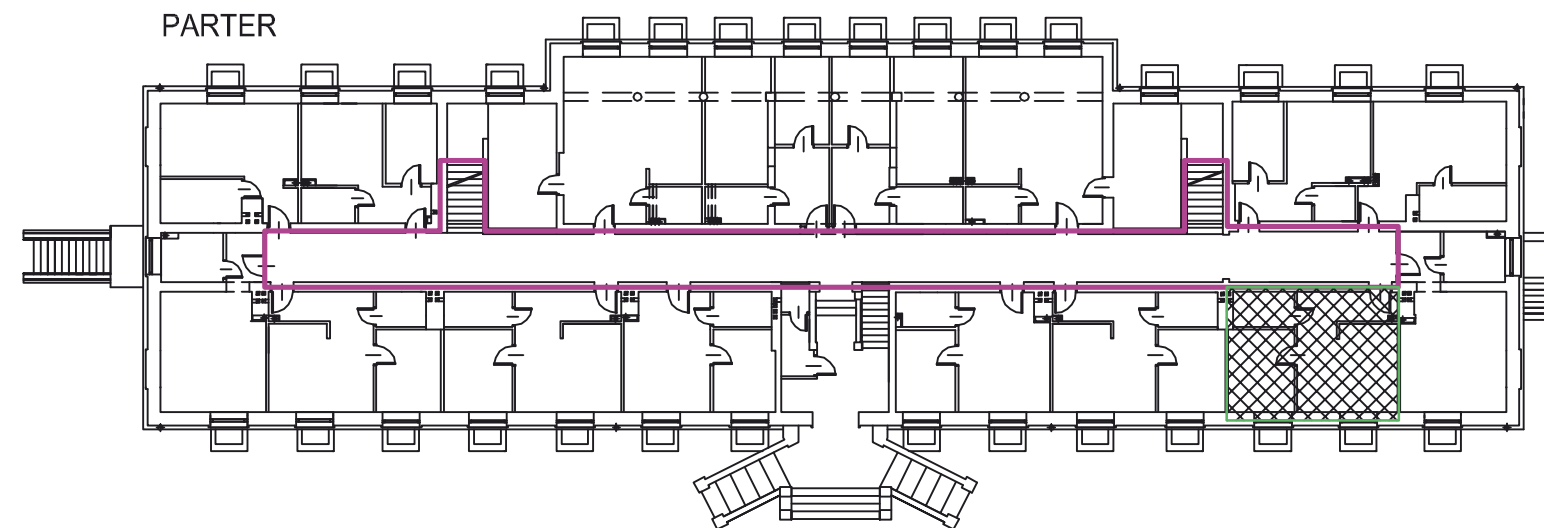
LOKAL UŻYTKOWY O PRZEZNACZENIU USŁUGOWO-HOTELOWYM NR 14

Adres nieruchomości: UL. FR. WALCZAKA 20a; 66-400 GORZÓW WLKP.
Działka nr 875/24, obręb 0002-GÓRCZYN



PLAN I OPIS BUDYNKU	
Zgodnie z art.2 Ustawy z dnia 24 czerwca 1994r. o własności lokali (Dz. U. z 2000 r. nr 80 poz.903 z póź.zm. lokal spełnia warunki samodzielnego lokalu)	
POŁOŻENIE LOKALU - PARTER	
POWIERZCHNIA UŻYTKOWA	
14.1 Przedpokój	- 5,76m ²
14.2 Pokój dzienny z aneksem kuchennym	- 16,03m ²
14.3 Pokój	- 9,86m ²
14.4 Łazienka	- 3,95m ²
razem	- 35,60m ²
P.uż. = 35,60m²	
Obmiar lokalu wykonany na podstawie PN-ISO 9836:1997	

AP14



LEGENDA:

- CZĘŚĆ WSPÓLNA NIERUCHOMOŚCI
- POWIERZCHNIA LOKALU LUB PIWNICY



Krzysztof Sibiński
+48 603 709 648
krzysztof@kryswal.pl

Kryswal Nieruchomości
ul. Dworcowa 6/2
66-400 Gorzów Wlkp.