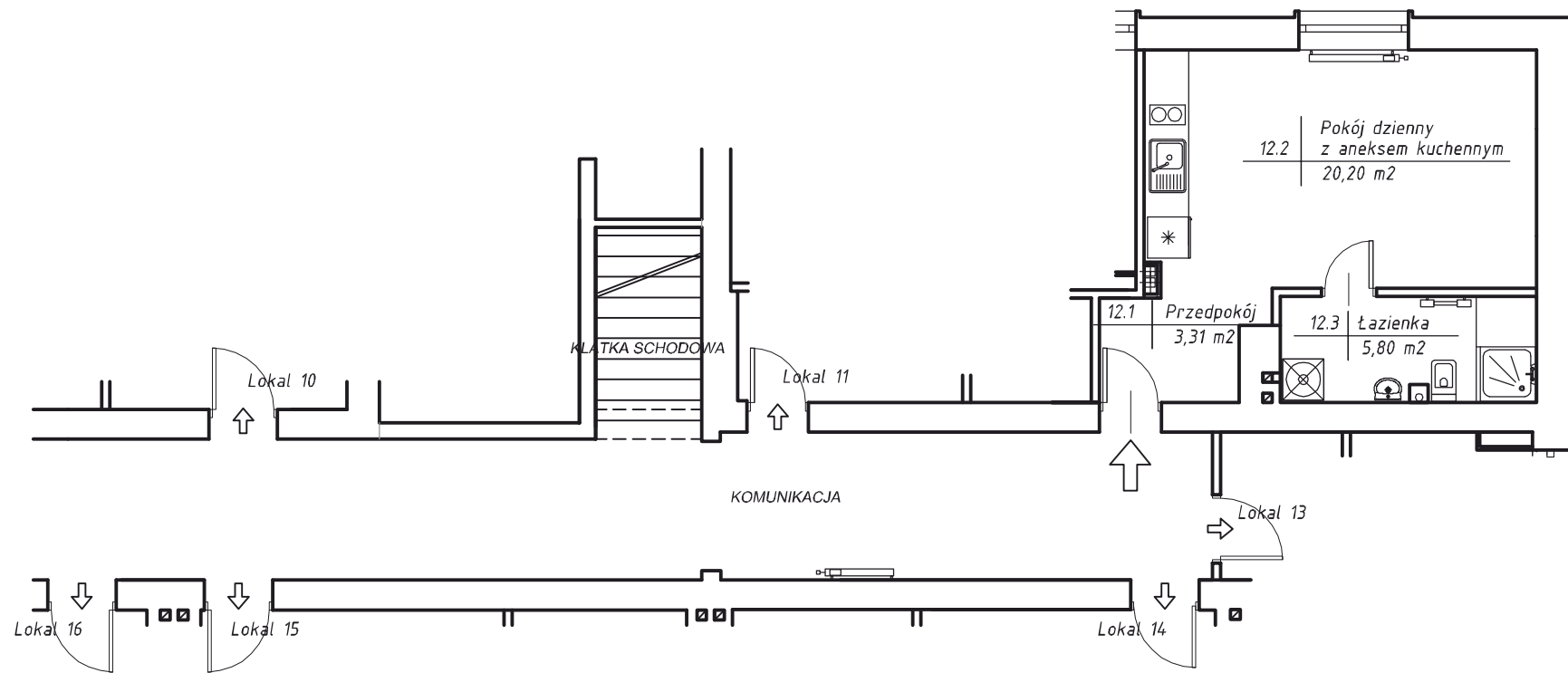


# LOKAL UŻYTKOWY O PRZEZNACZENIU USŁUGOWO-HOTELOWYM NR 12

Adres nieruchomości: UL. FR. WALCZAKA 20a; 66-400 GORZÓW WLKP.  
Działka nr 875/24, obręb 0002-GÓRCZYN



## PLAN I OPIS BUDYNKU

Zgodnie z art.2 Ustawy z dnia 24 czerwca 1994r. o własności lokali (Dz. U. z 2000 r. nr 80 poz.903 z póź.zm. lokal spełnia warunki samodzielnego lokalu)

### POŁOŻENIE LOKALU - PARTER

### POWIERZCHNIA UŻYTKOWA



12.1 Przedpokój	- 3,31m <sup>2</sup>
12.2 Pokój dzienny z aneksem kuchennym	- 20,20m <sup>2</sup>
12.3 Łazienka	- 5,80m <sup>2</sup>
razem	- 29,31m <sup>2</sup>

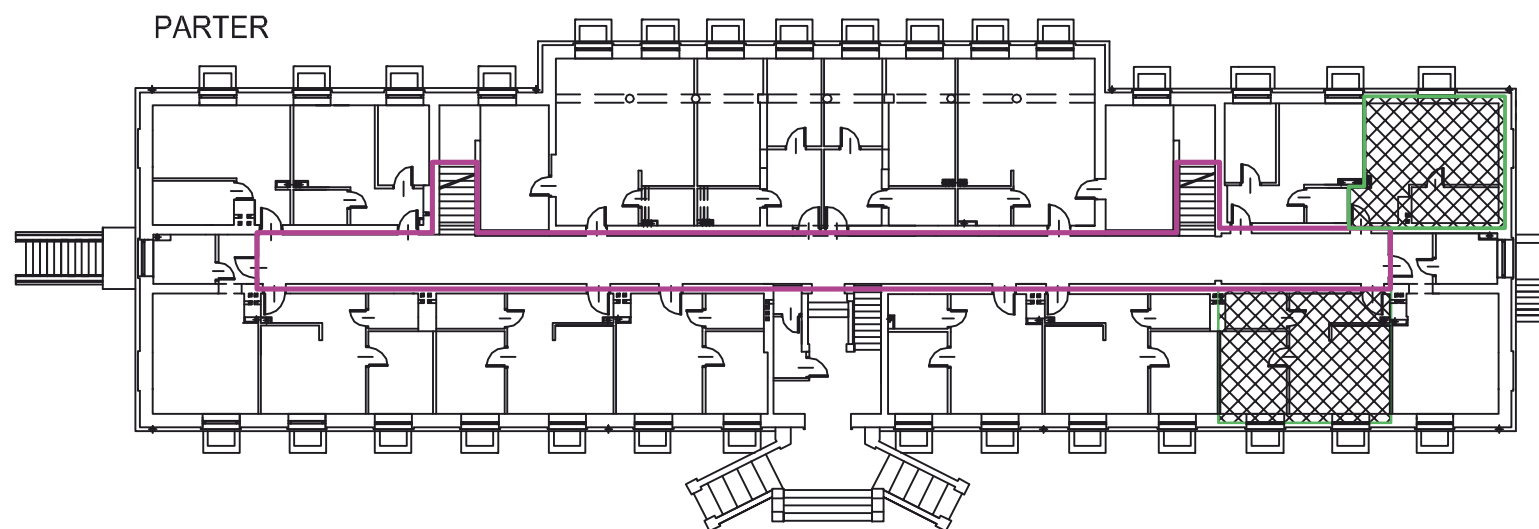
**P.uż. = 29,31m<sup>2</sup>**

Obmiar lokalu wykonany na podstawie PN-ISO  
9836:1997

# AP12

### LEGENDA:

-  CZĘŚĆ WSPÓLNA NIERUCHOMOŚCI
-  POWIERZCHNIA LOKALU LUB PIWNICY



**Krzysztof Sibiński**  
**+48 603 709 648**  
**krzysztof@kryswal.pl**

Kryswal Nieruchomości  
ul. Dworcowa 6/2  
66-400 Gorzów Wlkp.