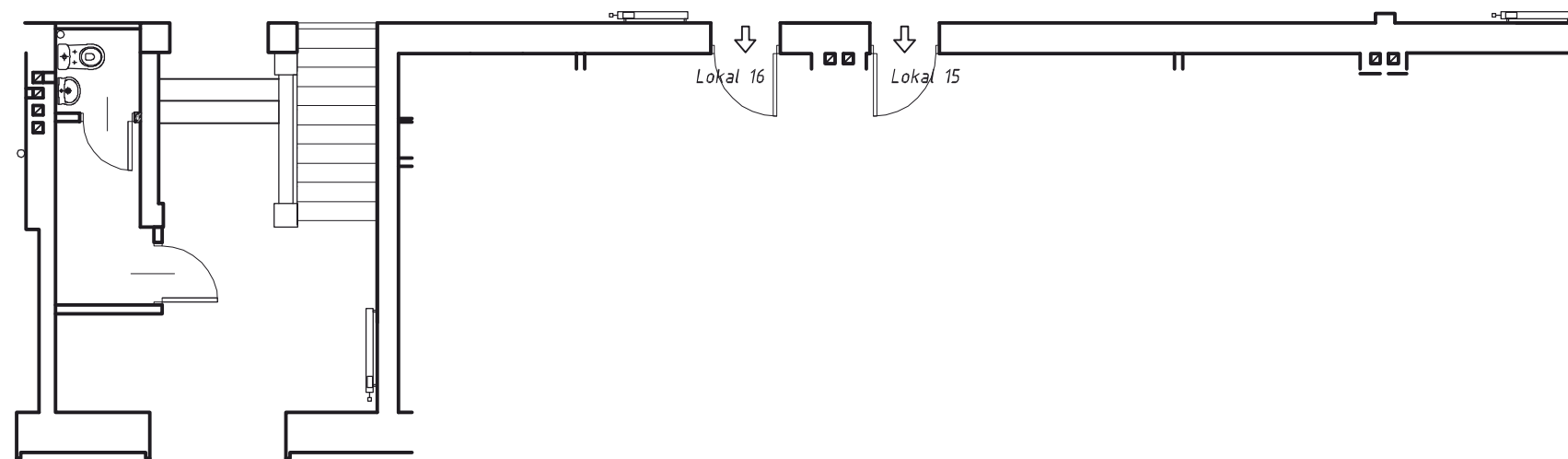
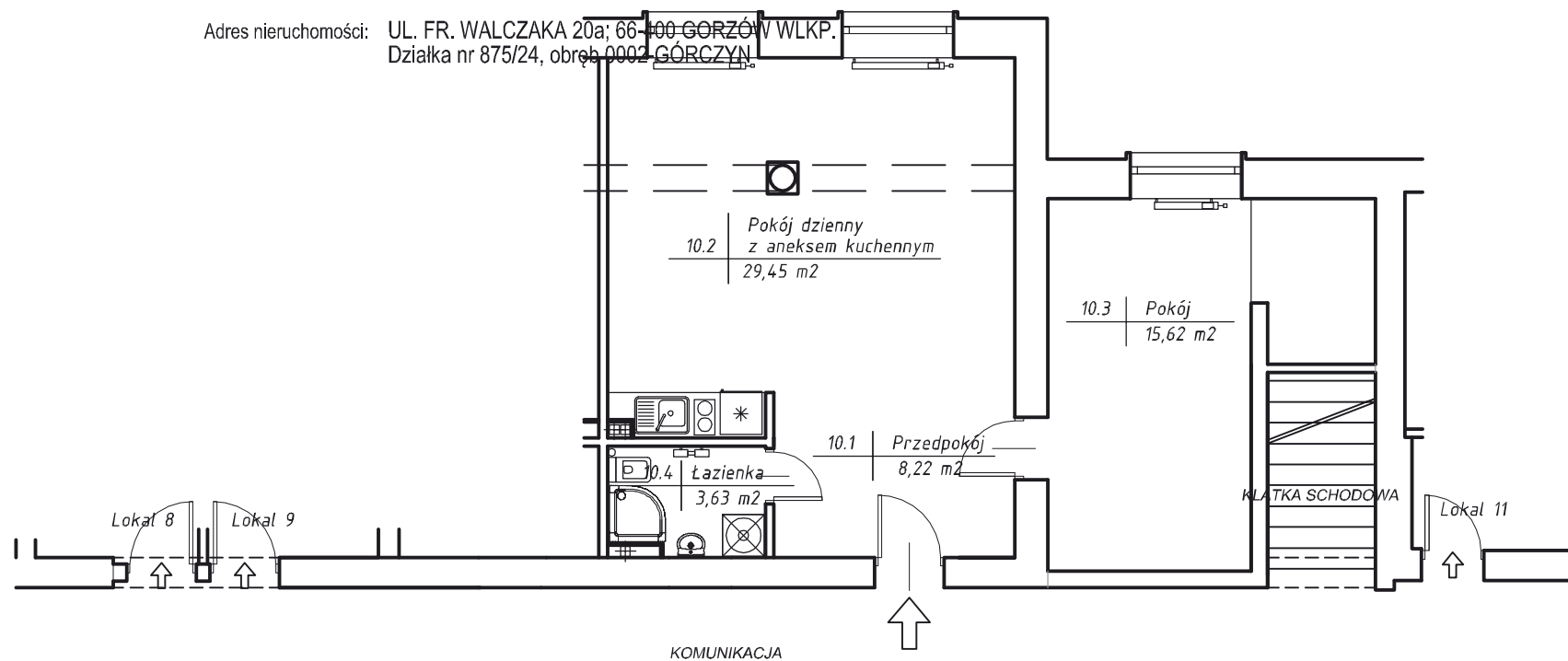
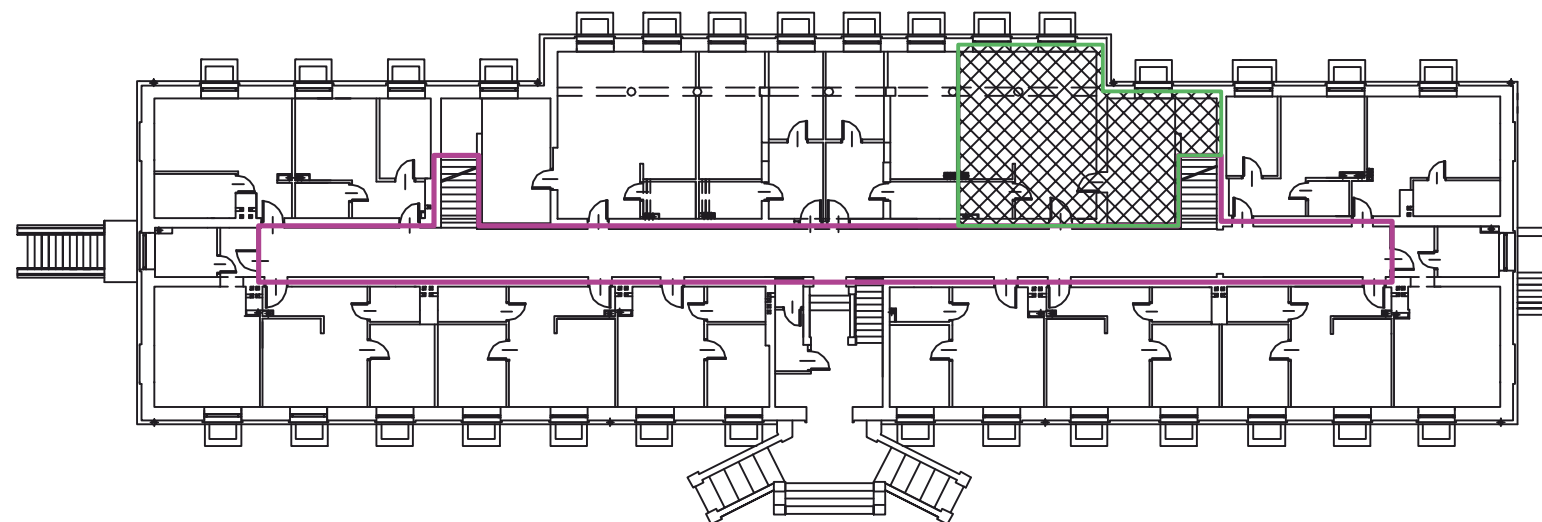


LOKAL UŻYTKOWY O PRZEZNACZENIU USŁUGOWO-HOTELOWYM NR 10

Adres nieruchomości: UL. FR. WALCZAKA 20a; 66-400 GORZÓW WLKP.
Działka nr 875/24, obręb 0002 GÓRCZYŃ



PARTER



PLAN I OPIS BUDYNKU

Zgodnie z art.2 Ustawy z dnia 24 czerwca 1994r. o własności lokali (Dz. U. z 2000 r. nr 80 poz.903 z póź.zm. lokal spełnia warunki samodzielnego lokalu)

POŁOŻENIE LOKALU - PARTER

POWIERZCHNIA UŻYTKOWA



10.1 Przedpokój	- 8,22m ²
10.2 Pokój dzienny z aneksem kuchennym	- 29,45m ²
10.3 Pokój	- 15,62m ²
10.4 Łazienka	- 3,63m ²
razem	- 56,92m²

P.uż. = 56,92m²

Obmiar lokalu wykonany na podstawie PN-ISO 9836:1997

AP10

LEGENDA:

-  CZĘŚĆ WSPÓLNA NIERUCHOMOŚCI
-  POWIERZCHNIA LOKALU LUB PIWNICY



Krzysztof Sibiński
+48 603 709 648
krzysztof@kryswal.pl

Kryswal Nieruchomości
ul. Dworcowa 6/2
66-400 Gorzów Wlkp.